

โครงการก่อสร้าง โรงเรือนเก็บฟาง

มหาวิทยาลัยเทคโนโลยีราชมงคลอีสาน วิทยาเขตสุรินทร์
ต. นอกเมือง อ. เมืองสุรินทร์ จ. สุรินทร์

ปีงบประมาณ ๒๕๖๔



ผู้ช่วยศาสตราจารย์ วิโรจน์ ลิ่มไชแสง
อธิการบดีมหาวิทยาลัยเทคโนโลยีราชมงคลอีสาน

รายการประกอบแบบก่อสร้าง

ลักษณะอาคาร

เป็นอาคาร ค.ส.ล. หลังคามุงเมทัลชีต ผนังด้านล่างก่ออิฐบล็อก ฉาบเรียบ ด้านบนเป็นเมทัลชีต เคร่าเหล็ก วัตถุประสงค์การใช้อาคารเพื่อเก็บฟาง และเก็บอาหารสัตว์

ระดับ + 0.00 กำหนดวันขึ้นสถานที่
งานพื้น

ระบบพื้น ค.ส.ล. เทบนดินบดอัดแน่น ดังนั้นดินที่นำมาถม จะต้องทำการบดอัดแน่น (ด้วยเครื่องตบดิน) ก่อนทำการผูกเหล็ก เเทคอนกรีต วัสดุพื้นผิวดูรายละเอียดประกอบแบบ

งานคอนกรีต

ในกรณีที่ใช้คอนกรีตผสมเสร็จ ให้ใช้ผลิตภัณฑ์ของ บ.ปูนซิเมนต์ไทย C-PAC หรือเทียบเท่ามาตรฐานคอนกรีต รับกำลังอัด 240 ksc (แท่งทดสอบลูกบาศก์มาตรฐาน)

ในกรณีผสมไม่ ให้ใช้อัตราส่วนผสมมวลรวมดังนี้ คอนกรีตหยาบให้ใช้อัตราส่วน 1:3:5 คอนกรีตโครงสร้างโดยทั่วไป ให้ใช้อัตราส่วน 1:2:4 ปูนซิเมนต์ที่ใช้ในส่วนของการก่อสร้างทั้งหมด ใช้ปูนซิเมนต์ปอร์ตแลนด์ซีเมนต์ เช่น

ปูนตราช้าง ปูนตราเพชร ปูนตราพญานาค พีทีไอ (แดง) หรือ มอก. 15 เล่ม 1-2514

ปูนซีเมนต์ที่ใช้ในการก่อ-ฉาบให้ใช้ปูนตราเสือ ปูนตราอินทรี ปูนตรางูเห่า พีทีไอ (เขียว) หรือ ปูนซิเมนต์ผสมสำเร็จ

การถอดแบบ

จะต้องถอดแบบตามเวลาที่กำหนด ดังต่อไปนี้

แบบข้างคาน ฐานราก ใช้เวลา 1 วัน

แบบข้างเสา ใช้เวลา 2 วัน

แบบท้องพื้น ท้องคาน ใช้เวลา 14 วัน และต้องทำการค้ำยันบริเวณกลางคานต่อไปอีกจนครบ อายุคอนกรีต 28 วัน

และเมื่อถอดแบบแล้วให้ทำการค้ำตามจุดต่าง ๆ ตามความเหมาะสมอีก 14 วัน และห้ามขึ้นทำงานบนแบบหล่อคอนกรีต จนกว่าจะครบกำหนด 48 ชั่วโมง

งานเหล็กเสริมโครงสร้าง

เหล็กเสริมโดยทั่วไปให้ใช้เหล็กเสริมที่ได้มาตรฐานอุตสาหกรรม ดังนี้

เหล็กเสริมสำหรับงานฐานราก-เสา-คาน ให้ใช้เหล็กเสริม SD 40 SD 40T รับแรงดึงประลัย 4,000 ksc.

เหล็กเสริมสำหรับงานพื้น เสาเอ็น คานทับหลัง ให้ใช้เหล็ก กลมผิวเรียบ ชั้นคุณภาพ SR 24 รับแรงดึงประลัย 2,400 ksc.

เหล็กเสริมอื่น ๆ ให้ใช้เหล็กเสริม SD 40 SD 40T รับแรงดึงประลัย 4,000 ksc

งานโครงหลังคา

โครงหลังคาใช้โครงหลังคาเหล็กรูปพรรณ ค่า fy 2400 ksc ขนาดและระยะการติดตั้ง ตามแบบขยาย และต้องทาสีกันสนิม RED OXIDE TOA

การเชื่อมรอยต่อเหล็กโครงหลังคาให้เชื่อมโดยรอบ การเชื่อมแปให้เชื่อมจุดสัมผัสทั้งสองด้านตามแนวยาวให้เต็ม

งานสี

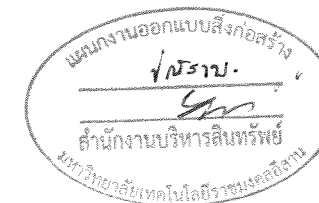
สีน้ำพลาสติก ภายนอกใช้สีภายนอกผลิตภัณฑ์ TOA , ICI , JOTUN , เบเยอร์ โดยทาสีรองพื้นปูนกันต่าง 1 ครั้ง และสีจริง 2 ครั้ง

ภายในใช้สีภายใน TOA , ICI , JOTUN , เบเยอร์ โดยทาสีรองพื้นปูนกันต่าง 1 ครั้ง และสีจริง 2 ครั้ง

สีน้ำมัน ใช้ทาในส่วนของ วงกบไม้ บานประตู หน้าต่าง โดยใช้สีน้ำมัน

สีกันสนิม ใช้ทาในส่วนของการก่อสร้าง เหล็กรูปพรรณ เช่นโครงหลังคาเหล็ก โดยใช้สีน้ำมันของ TOA , ICI , JOTUN , เบเยอร์

ให้ทาสีกันสนิม RED OXIDE ก่อนแล้วจึงทาด้วยสีน้ำมันสีสุดท้ายที่ไม่ต้องทาน้ำยากันปลวกก่อน แล้วจึงทาด้วยสีน้ำมัน



ชื่อโครงการ

โรงเรียนเก็บฟาง

สถานที่ก่อสร้าง

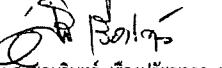
มหาวิทยาลัยเทคโนโลยีราชมงคลอีสาน
วิทยาเขตสุรินทร์

ต. นอกเมือง อ. เมืองสุรินทร์ จ. สุรินทร์

สถาปนิก

น.ส. พรหมพุกษา จระะ ภ.ศ. 18306


วิศวกรโยธา


ผศ. สอนรินทร์ เรืองปรัชญากุล ภ.ย.69212

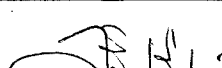
วิศวกรไฟฟ้า

นายบุญยัง สิงห์เจริญ ภ.ฟ.ก. 41998


ผู้ประมาณราคา


ผศ. สอนรินทร์ เรืองปรัชญากุล

เขียนแบบ


ผศ. สอนรินทร์ เรืองปรัชญากุล

ตรวจแบบ


รศ.ดร. สำเนา เสาวกุล
รองอธิการบดีประจำวิทยาเขตสุรินทร์

อนุมัติแบบ

แสดงแบบ

รายการประกอบแบบ 1

แบบแผ่นที่	จำนวนแบบ
A-01	1/20


ผู้ช่วยศาสตราจารย์ วิโรจน์ ลิ้มไขแสง
อธิการบดีมหาวิทยาลัยเทคโนโลยีราชมงคลอีสาน

งานอื่น ๆ

ผู้รับจ้างต้องตรวจสอบรูปแบบรายการให้เข้าใจ หากมีข้อสงสัยให้สอบถามผู้ออกแบบ ขนาดที่ปรากฏในแบบรูปห้ามใช้สเกลวัด ให้ยึดตัวเลขที่ปรากฏในแบบรูป

ในขณะที่ทำการก่อสร้างต้องให้ความร่วมมือกับ ผู้ควบคุมงานก่อสร้างซึ่งผู้ว่าจ้างแต่งตั้งไว้ (ถ้ามี) ตลอดจนให้ความสะดวกตาม

สมควรกับคณะผู้รับผิดชอบแบบแปลนในการไปตรวจสอบการก่อสร้างแต่ละครั้ง

เมื่อก่อสร้างเสร็จแล้ว ต้องทำความสะอาดบริเวณพื้นที่ก่อสร้างทั้งหมดให้สะอาดเรียบร้อยสวยงามและสามารถเข้าไปใช้สอย

อาคารได้โดยสะดวก

การเก็บตัวอย่างวัสดุเพื่อใช้ทดสอบให้เป็นไปตามมาตรฐานที่เกี่ยวข้อง และให้ยึดตามมาตรฐานการก่อสร้างของมหาวิทยาลัยเทคโนโลยีราชมงคลธัญบุรี

งานไฟฟ้า

ติดตั้งสายไฟและอุปกรณ์เป็นไปตามมาตรฐานการไฟฟ้าส่วนภูมิภาค

โดยช่างที่ดำเนินการต้องได้รับใบอนุญาตตามกฎหมายที่เกี่ยวข้อง

การต่อเหล็กเสริมโดยวิธีการทาบ

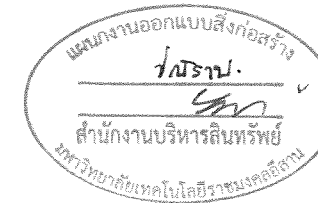
ความยาวของการทาบต้องไม่น้อยกว่า 40 เท่าของเส้นผ่านศูนย์กลางเหล็ก และผูกด้วยลวดเหล็กทุกระยะ 15 เซนติเมตร และให้ต่อเฉพาะบริเวณที่กำหนดให้ดังตารางต่อไปนี้เท่านั้น

ระยะคอนกรีตหุ้มเหล็กเสริมต้องเป็นดังนี้

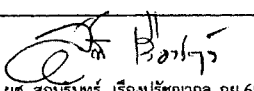
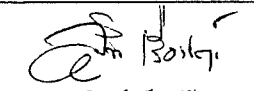
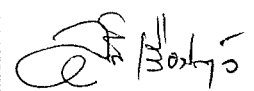

1. พื้น 2.00 เซนติเมตร
2. กันสาด 2.00 เซนติเมตร
3. คาน 2.50 เซนติเมตร
4. เสา 2.50 เซนติเมตร
5. ฐานราก และเสาตอม่อ 7.5 เซนติเมตร

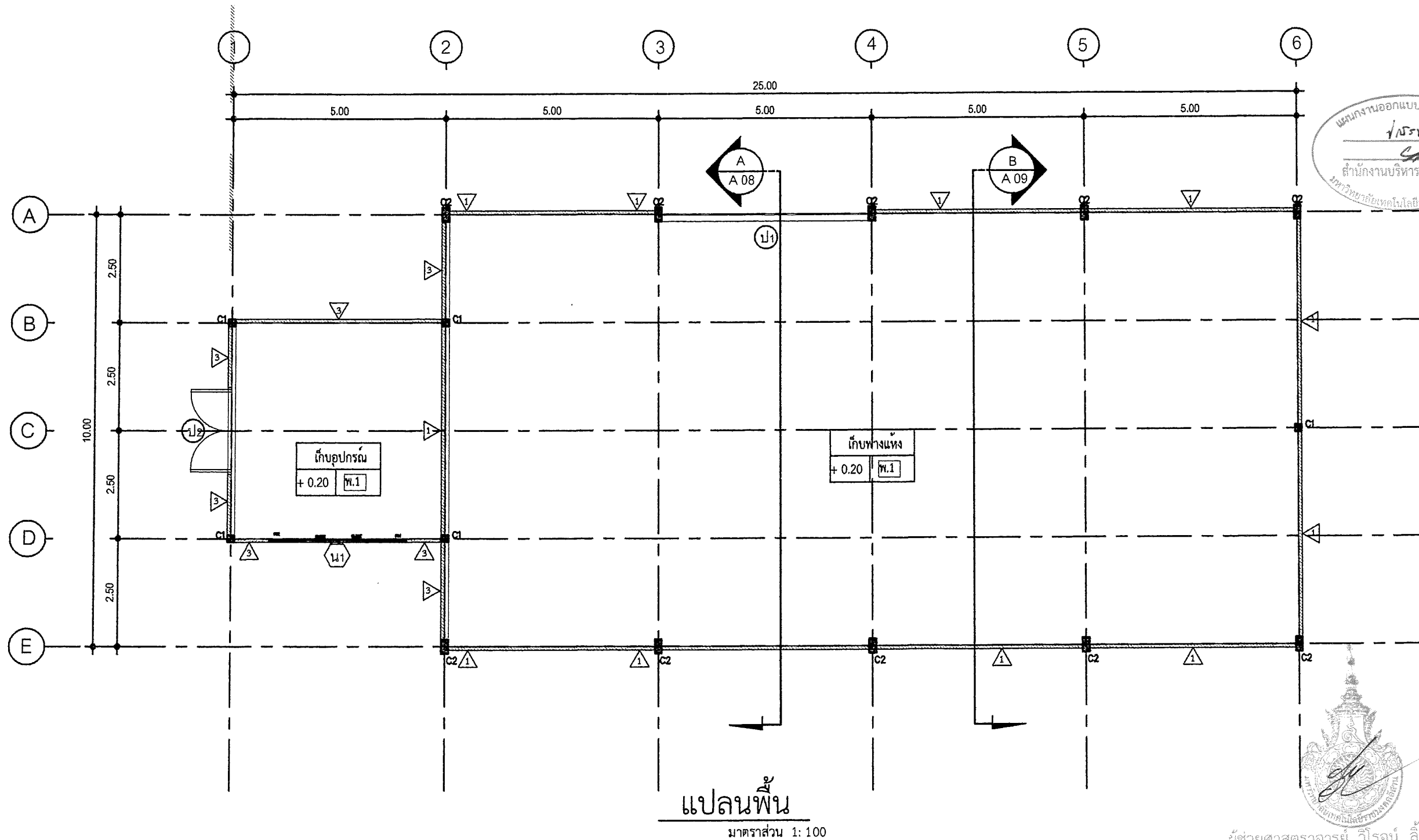
ชนิดของโครงสร้าง	ตำแหน่งที่ให้ต่อเหล็กเสริม
พื้น	บริเวณใต้เหล็กค่อม้าของพื้น
คานทั่วไป	เหล็กบนบริเวณกลางคาน เหล็กกลางบริเวณขอบเสาถึง L/5
คานยื่น	เหล็กบนห้ามต่อ
เสา	เหนือพื้นไม่เกิน 1.50 เมตร
ฐานราก	ห้ามต่อทั้งวิธีทาบและวิธีเชื่อม
ผนังและกำแพง	เหนือระดับหลังคานพื้นไม่เกิน 1.50 เมตร
อื่นๆ	ตามแบบรูปกำหนด

เหล็กค่อม้าห้ามต่อ โดยเด็ดขาด



ผู้ช่วยศาสตราจารย์ วิโรจน์ ลิ้มไขแสง
อธิการบดีมหาวิทยาลัยเทคโนโลยีราชมงคลธัญบุรี

ชื่อโครงการ	
โรงเรียนเก็บฟาง	
สถานที่ก่อสร้าง	
มหาวิทยาลัยเทคโนโลยีราชมงคลธัญบุรี วิทยาเขตสุรินทร์ ต. นอกเมือง อ. เมืองสุรินทร์ จ. สุรินทร์	
สถาปนิก	
น.ส. พรรณพุกษา จาระ ภา-สค. 18306	
วิศวกรโยธา	
 ผศ. สอนรินทร์ เรืองปรัชญากุล ภย.69212	
วิศวกรไฟฟ้า	
นายบุญยัง สิงห์เจริญ ภทค. 41998	
ผู้ประมาณราคา	
 ผศ. สอนรินทร์ เรืองปรัชญากุล	
เขียนแบบ	
 ผศ. สอนรินทร์ เรืองปรัชญากุล	
ตรวจแบบ	
 รศ.ดร. สำเนาวิ เสาวกุล รองอธิการบดีประจำวิทยาเขตสุรินทร์	
อนุมัติแบบ	
แสดงแบบ	
รายการประกอบแบบ 2	
แบบแผ่นที่	จำนวนแบบ
A-02	2/20



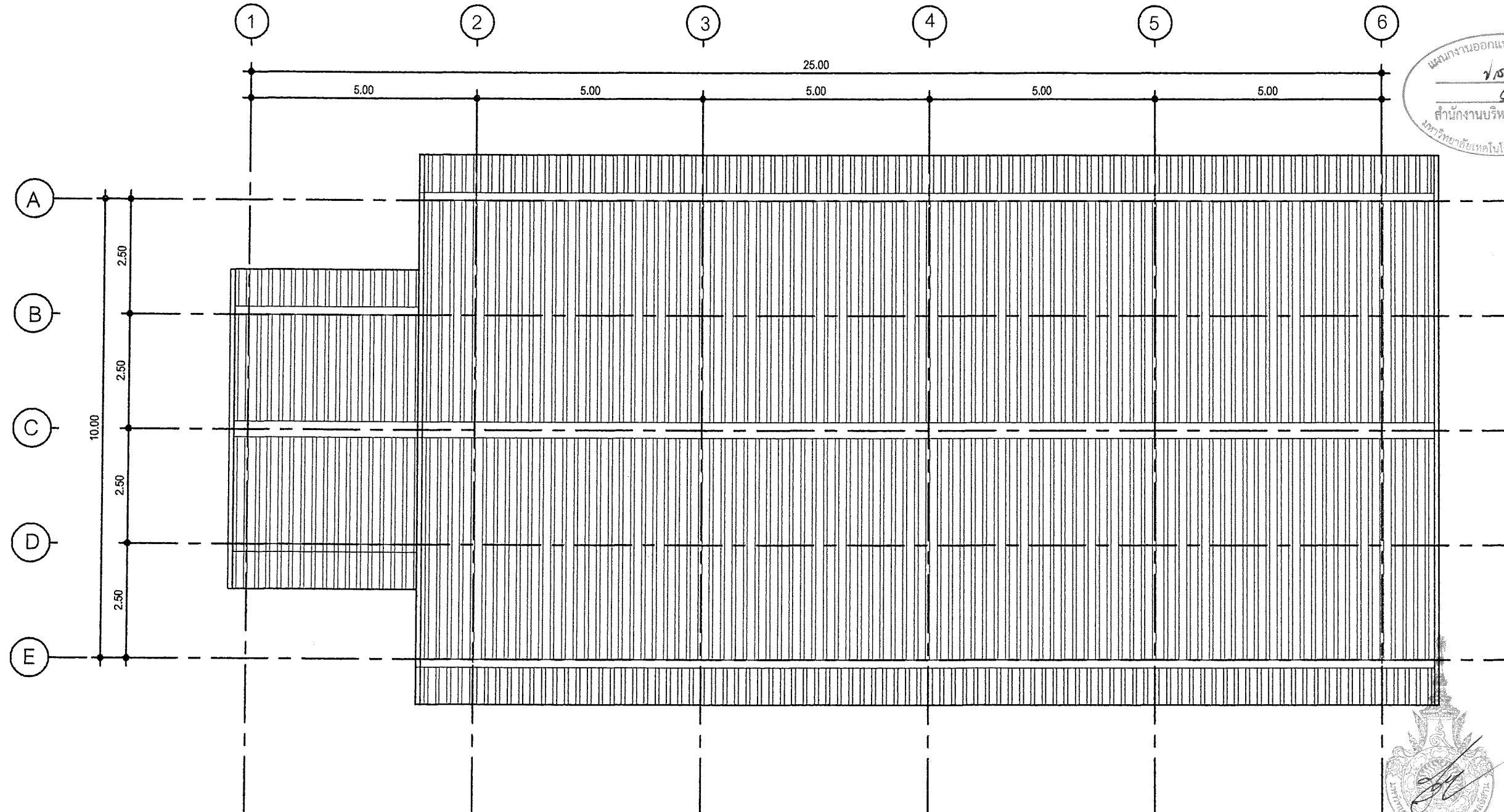
แผนงานออกแบบสิ่งก่อสร้าง
/รพ.
สำนักงานบริหารสินทรัพย์
มหาวิทยาลัยเทคโนโลยีราชมงคลอีสาน

ชื่อโครงการ	โรงเรียนเก็บฟาง
สถานที่ก่อสร้าง	มหาวิทยาลัยเทคโนโลยีราชมงคลอีสาน วิทยาเขตสุรินทร์ ต. นอกเมือง อ. เมืองสุรินทร์ จ. สุรินทร์
สถาปนิก	น.ส. พรรณพุกษา จระระ ก-สค. 18306
วิศวกรโยธา	ผศ. สอนรินทร์ เรืองปรัชญากุล กย.69212
วิศวกรไฟฟ้า	นายบุญยัง สิงห์เจริญ กฟท. 41998
ผู้ประมาณราคา	ผศ. สอนรินทร์ เรืองปรัชญากุล
เขียนแบบ	ผศ. สอนรินทร์ เรืองปรัชญากุล
ตรวจแบบ	ร.ศ.ร. สำเนาวิ เสาวกุล รองอธิการบดีประจำวิทยาเขตสุรินทร์
อนุมัติแบบ	
แสดงแบบ	
รูปด้าน 1, 3	
แบบแผ่นที่	จำนวนแบบ
A-04	04/20
มาตราส่วน 1:100	

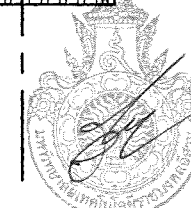
- ⚠️ ผนัง 1 ก่อด้วยคอนกรีตบล็อก หนา 7 ซม. ฉาบเรียบ 2 ด้าน มีเสาเอ็นที่ระยะ 2.5 ม. และเอ็นทับหลัง ที่ความสูง 2.15 ม. (ดูรายละเอียดมาตรฐานงานก่อสร้างของมหาวิทยาลัยเทคโนโลยีราชมงคลอีสาน)
- ⚠️ ผนัง 2 เป็นเกร็ดเมทัลชีตทับชั้นรูป ความหนาไม่น้อยกว่า 0.40 มม. ติดตั้งเหนือคานคสล. ถึง ใต้แผ่นหลังคา พร้อมตะขอยึดลวดตา ¼ นิ้ว เพื่อป้องกันนกและหนู
- ⚠️ ผนัง 3 ก่อด้วยมอลูมิเนียม 3 รู (10.5 x 21.5 x 6.5 ซม.) ด้านนอก เชาะร่องโซ่แวน ทาน้ำมันเคลือบผิว A100 ด้านในอาคาร ฉาบเรียบ มีเสาเอ็นที่ระยะ 2.5 ม. และเอ็นทับหลัง (ดูรายละเอียดมาตรฐานงานก่อสร้างของมหาวิทยาลัยเทคโนโลยีราชมงคลอีสาน)

- ⚠️ ผนัง 4 ก่อด้วยคอนกรีตบล็อก หนา 7 ซม. ฉาบเรียบ 2 ด้าน ด้านนอกบริเวณประตู 1 ปิดทับ ด้วยปีกไม้จริงพร้อมตกแต่งให้สวยงาม
- ⚠️ ผนัง 5 เป็นเมทัลชีตสีเทาอ่อน โครงเคร่าเหล็กกล่อง (ดูแบบรูปตัดประกอบ) ติดตั้งเหนือผนัง 1 และปิดจั่วใต้หลังคา

ผู้ช่วยศาสตราจารย์ วิโรจน์ ลิ้มไขแสง
อธิการบดีมหาวิทยาลัยเทคโนโลยีราชมงคลอีสาน



แผนงานออกแบบสิ่งก่อสร้าง
 ปร.รพ.
 สำนักงานบริหารสินทรัพย์
 มหาวิทยาลัยเทคโนโลยีราชมงคลธัญบุรี



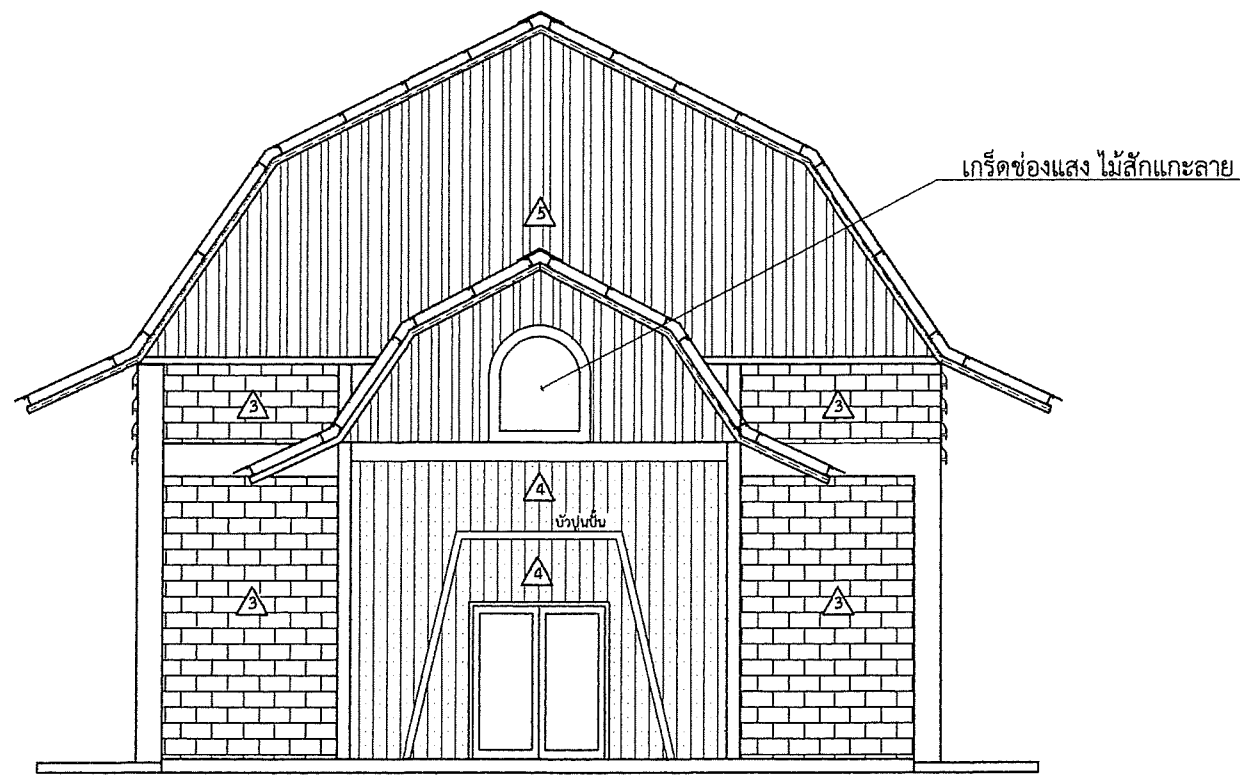
แปลนหลังคา

มาตราส่วน 1:100

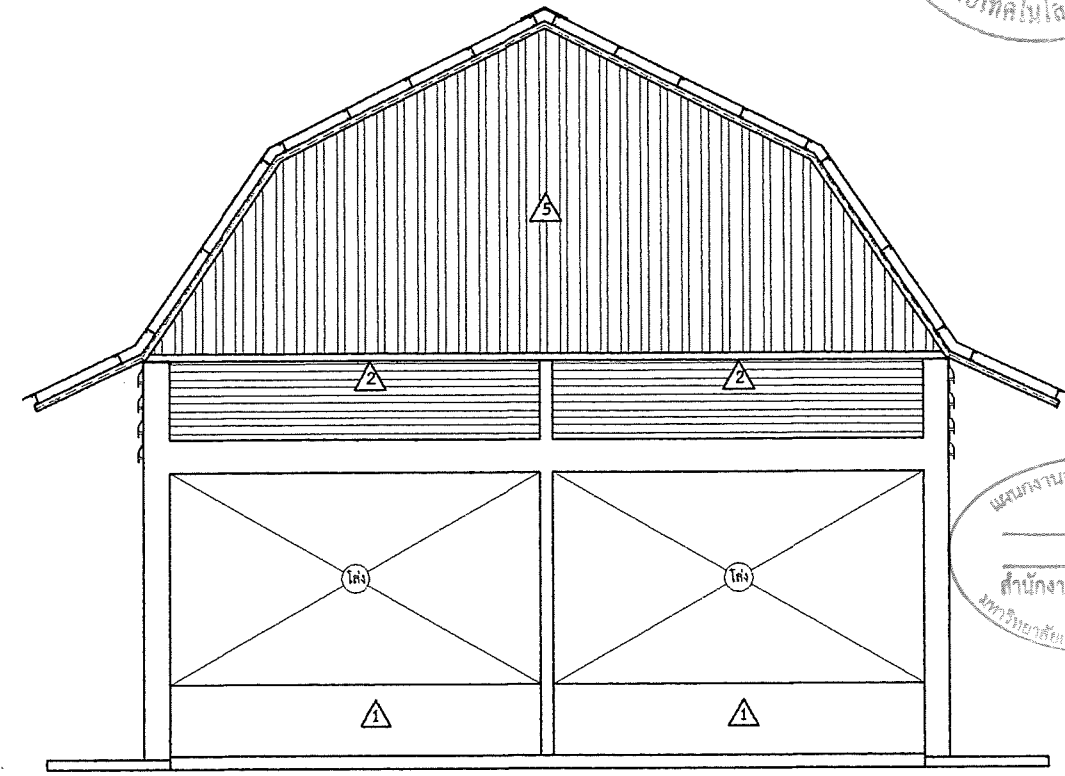
ผู้ช่วยศาสตราจารย์ วิโรจน์ ลิ้มไขแสง
 อธิการบดีมหาวิทยาลัยเทคโนโลยีราชมงคลธัญบุรี

วัสดุพิมพ์หลังคา เมทัลชีต
 หนารวม 0.40 มม. (สีเทาเข้ม)
 และแผ่นโปร่งแสง

ชื่อโครงการ	
โรงเรียนเก็บฟาง	
สถานที่ก่อสร้าง	
มหาวิทยาลัยเทคโนโลยีราชมงคลธัญบุรี วิทยาเขตสุรินทร์ ต. นอกเมือง อ. เมืองสุรินทร์ จ. สุรินทร์	
สถาปนิก	
น.ส. พรรณพุดกษา จະระ ภา-ส.ด. 18306	
วิศวกรโยธา	
ผศ. สอนรินทร์ เรืองปรัชญากุล ภย.69212	
วิศวกรไฟฟ้า	
นายบุญยัง สิงห์เจริญ ภพท. 41998	
ผู้ประมาณราคา	
ผศ. สอนรินทร์ เรืองปรัชญากุล	
เขียนแบบ	
ผศ. สอนรินทร์ เรืองปรัชญากุล	
ตรวจแบบ	
รศ.ดร. สำเนา เสาวกุล รองอธิการบดีประจำวิทยาเขตสุรินทร์	
อนุมัติแบบ	
แสดงแบบ	
รูปด้าน 2 , 4	
แบบแผ่นที่	จำนวนแบบ
A-05	05/20
มาตราส่วน 1:100	



รูปด้าน 1
มาตราส่วน 1: 125



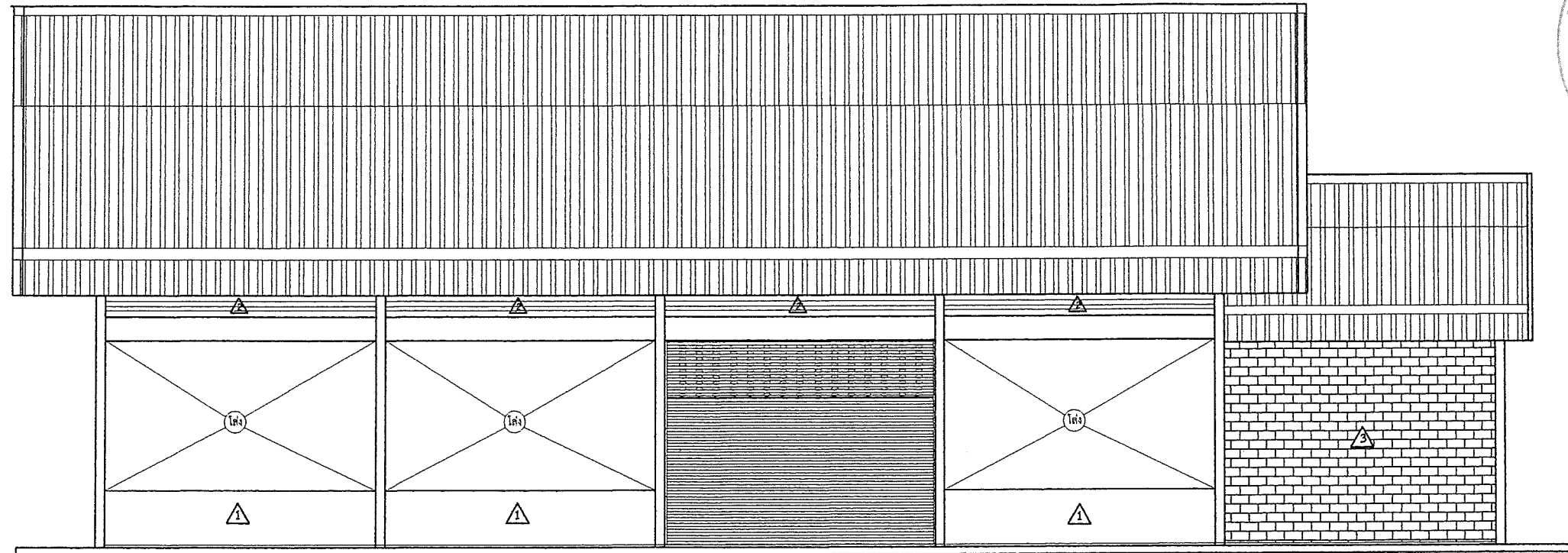
รูปด้าน 3
มาตราส่วน 1: 125

- ▲ ผนัง 1 ก่อด้วยคอนกรีตบล็อก ทหนา 7 ซม. ฉาบเรียบ 2 ด้าน มีเสาเอ็นที่ระยะ 2.5 ม. และเอ็นทับหลัง ที่ความสูง 2.15 ม. (ดูรายละเอียดมาตรฐานงานก่อสร้างของมหาวิทยาลัยเทคโนโลยีราชมงคลอีสาน)
- ▲ ผนัง 2 เป็นเกร็ดเมทัลชีทพับขึ้นรูป ความหนาไม่น้อยกว่า 0.40 มม. ติดตั้งเหนือคานคสล. ใต้แผ่นหลังคา พร้อมตะขายึดตัว 3/4 นิ้ว เพื่อป้องกันนกและหนู
- ▲ ผนัง 3 ก่อด้วยมอดูจัมโบ้ ชนิด 3 รู ด้านนอก เสาโครงโซ่แนว ทาน้ำมันเคลือบผิว A100 ด้านในอาคาร ฉาบเรียบ มีเสาเอ็นที่ระยะ 2.5 ม. และเอ็นทับหลัง (ดูรายละเอียดมาตรฐานงานก่อสร้างของมหาวิทยาลัยเทคโนโลยีราชมงคลอีสาน)
- ▲ ผนัง 4 ก่อด้วยคอนกรีตบล็อก ทหนา 7 ซม. ฉาบเรียบ 2 ด้าน ด้านนอกบริเวณประตู 1 ปิดทับ ด้วยปีกไม้จริงพร้อมตกแต่งให้สวยงาม
- ▲ ผนัง 5 เป็นเมทัลชีทสีเทาอ่อน โครงเคร่าเหล็กกล่อง (ดูแบบรูปตัดประกอบ) ติดตั้งเหนือผนัง 1 และปิดจั่วใต้หลังคา

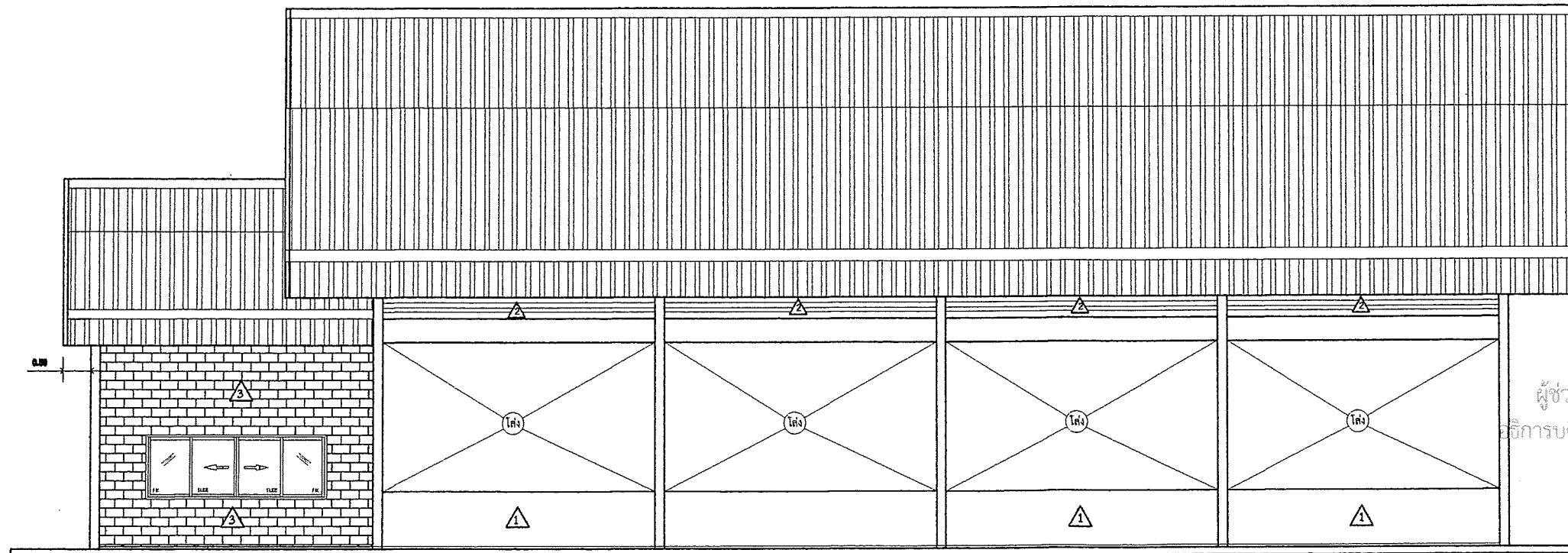
แผนงานออกแบบสิ่งก่อสร้าง
 วิศวกรรม
 สำนักงานบริหารสินทรัพย์
 มหาวิทยาลัยเทคโนโลยีราชมงคลอีสาน

ชื่อโครงการ	โรงเรียนเก็บฟาง
สถานที่ก่อสร้าง	มหาวิทยาลัยเทคโนโลยีราชมงคลอีสาน วิทยาเขตสุรินทร์ ต. นอกเมือง อ. เมืองสุรินทร์ จ. สุรินทร์
สถาปนิก	
น.ส. พรรณพุดชา จະระ ภ-สก. 18306	
วิศวกรโยธา	
ผศ. สอนรินทร์ เรืองปรัชญากุล ภย.69212	
วิศวกรไฟฟ้า	
นายบุญยัง สิงห์เจริญ ภทก. 41998	
ผู้ประมาณราคา	
ผศ. สอนรินทร์ เรืองปรัชญากุล	
เขียนแบบ	
ผศ. สอนรินทร์ เรืองปรัชญากุล	
ตรวจแบบ	
รศ.ดร. สำเนา สราวกุล รองอธิการบดีประจำวิทยาเขตสุรินทร์	
อนุมัติแบบ	
แสดงแบบ	รูปด้าน 1, 3
แบบแผ่นที่	จำนวนแบบ
A-06	06/20
มาตราส่วน	1: 100

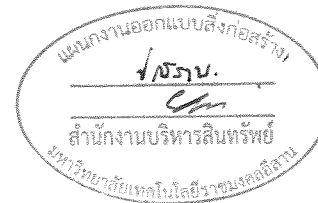
ผู้ช่วยศาสตราจารย์ วิโรจน์ ลิ้มไขแสง
 อธิการบดีมหาวิทยาลัยเทคโนโลยีราชมงคลอีสาน



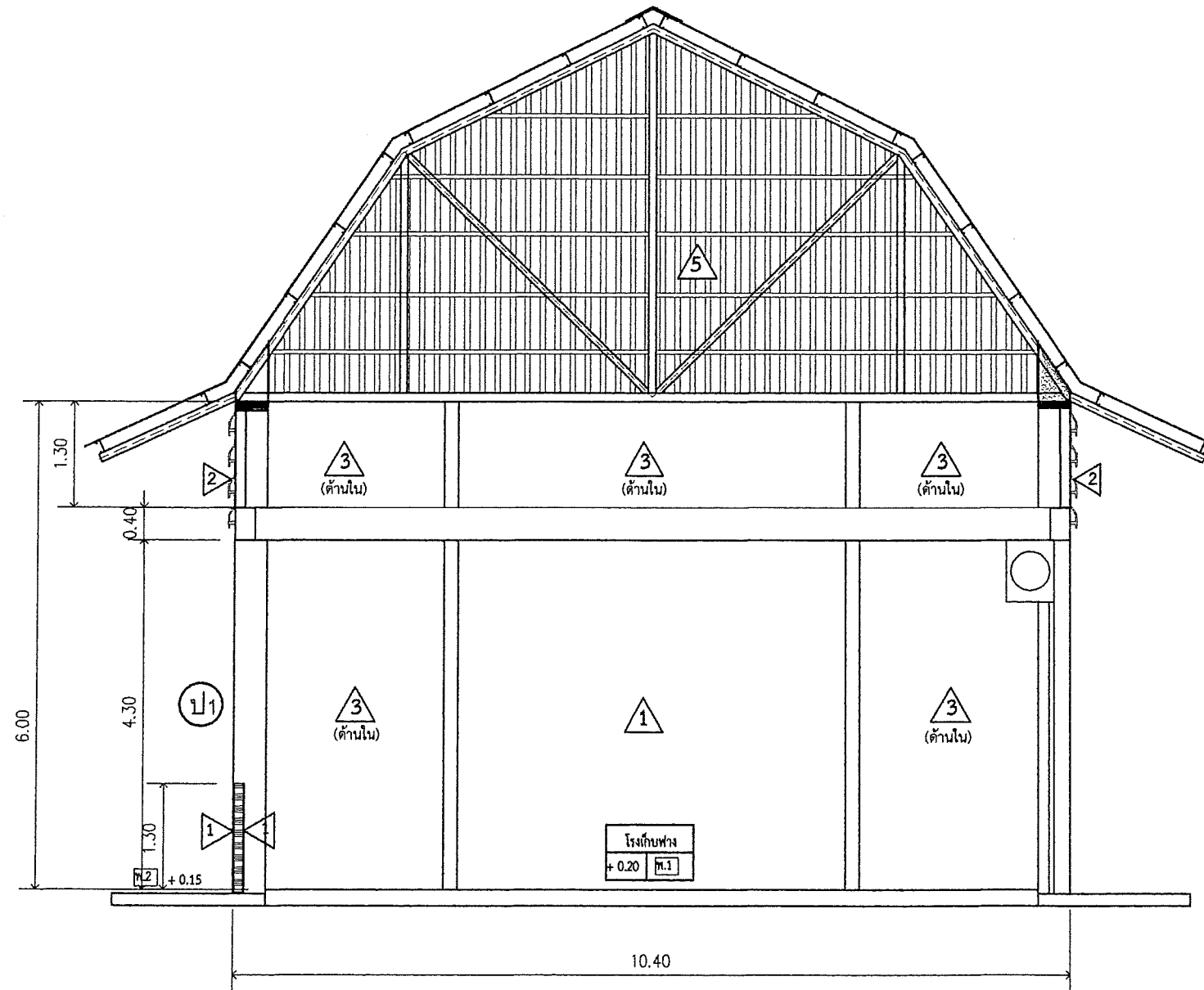
รูปด้าน 2
 2
 A-07
 1:100



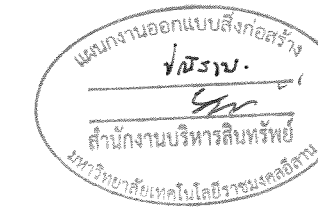
รูปด้าน 4
 4
 A-07
 1:100



ชื่อโครงการ		โรงเรียนเก็บฟาง
สถานที่ก่อสร้าง		มหาวิทยาลัยเทคโนโลยีราชมงคลอีสาน วิทยาเขตสุรินทร์ ต. นอกเมือง อ. เมืองสุรินทร์ จ. สุรินทร์
สถาปนิก		น.ส. พรรณพุกษา จระระ ภ-สถ. 18306
วิศวกรโยธา		ผศ. สอนรินทร์ เรืองปรัชญากุล ภย.69212
วิศวกรไฟฟ้า		นายบุญยัง สิงห์เจริญ ภฟก. 41998
ผู้ประมาณราคา		ผศ. สอนรินทร์ เรืองปรัชญากุล
เขียนแบบ		ผศ. สอนรินทร์ เรืองปรัชญากุล
ตรวจแบบ		รศ.ดร. สำเนา ศรีสากุล รองอธิการบดีประจำวิทยาเขตสุรินทร์
อนุมัติแบบ		ผู้ช่วยศาสตราจารย์ วิโรจน์ ลิ้มไขแสง อธิการบดีมหาวิทยาลัยเทคโนโลยีราชมงคลอีสาน
แสดงแบบ		รูปด้าน 2 , 4
แบบแผ่นที่	จำนวนแบบ	
A-07	07/20	
มาตราส่วน		1:100



รูปตัด A - A
มาตราส่วน 1: 75



ผู้ช่วยศาสตราจารย์ วิโรจน์ ลิ่มไขแสง
อธิการบดีมหาวิทยาลัยเทคโนโลยีราชมงคลธัญบุรี

ชื่อโครงการ
โรงเรียนเก็บฟาง

สถานที่ก่อสร้าง
มหาวิทยาลัยเทคโนโลยีราชมงคลธัญบุรี
วิทยาเขตสุรินทร์
ต. นอกเมือง อ. เมืองสุรินทร์ จ. สุรินทร์

สถาปนิก
น.ส. พรรณพุกชา จระระ ภ-สถ. 18306

วิศวกรโยธา
ศ.ต. สอนรินทร์ เรืองปรัชญากุล ภย.69212

วิศวกรไฟฟ้า
นายบุญยัง สิงห์เจริญ กพท. 41998

ผู้ประมาณราคา
ศ.ต. สอนรินทร์ เรืองปรัชญากุล

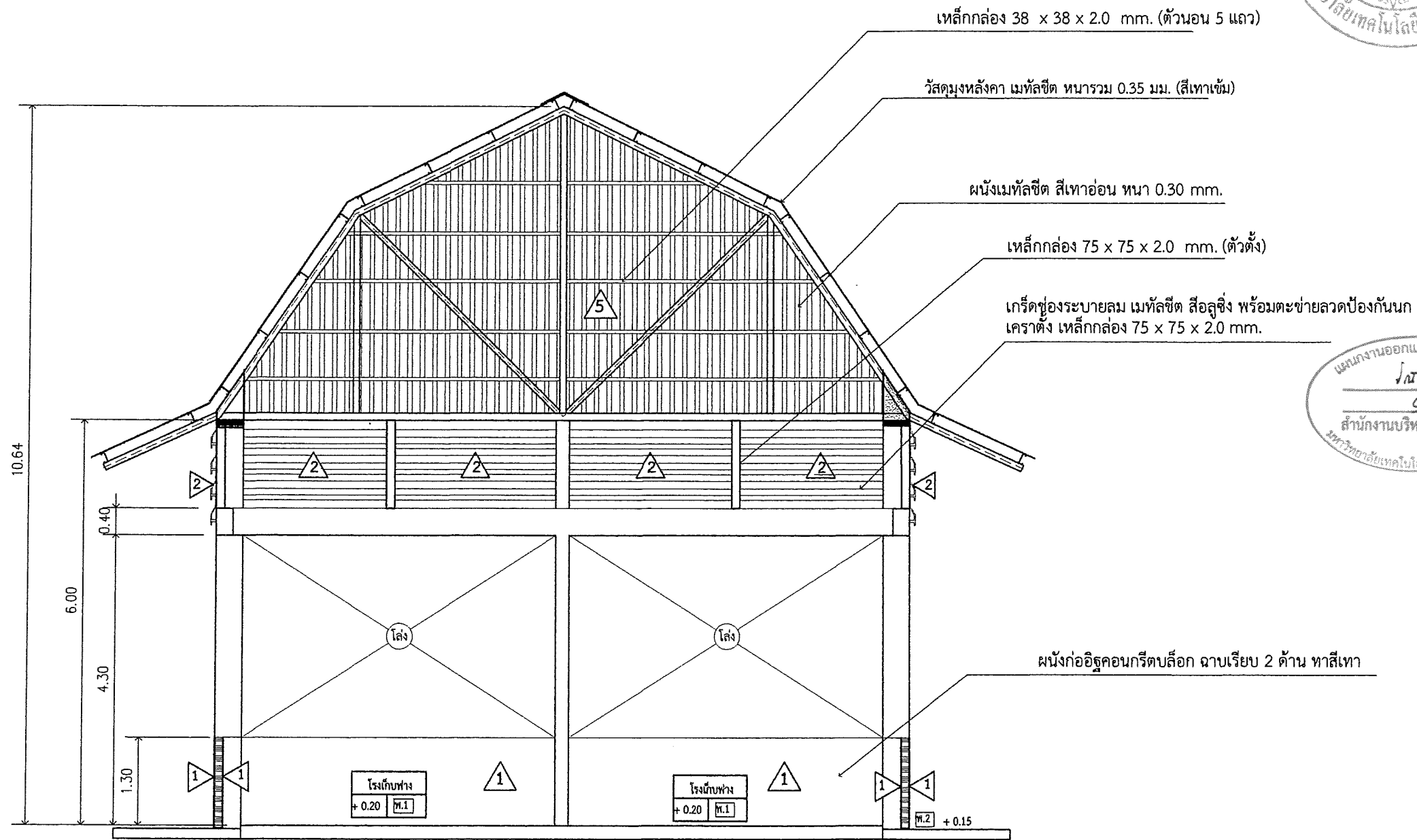
เขียนแบบ
ศ.ต. สอนรินทร์ เรืองปรัชญากุล

ตรวจแบบ
ร.ต.ร. สำเนาวิ เสาวกุล
รองอธิการบดีประจำวิทยาเขตสุรินทร์

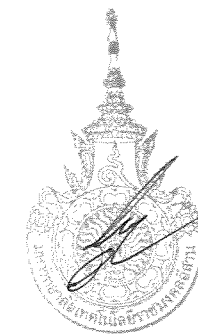
อนุมัติแบบ

แสดงแบบ
รูปตัด A - A

แบบแผนที่	จำนวนแบบ
A-08	08/20
มาตราส่วน 1: 75	

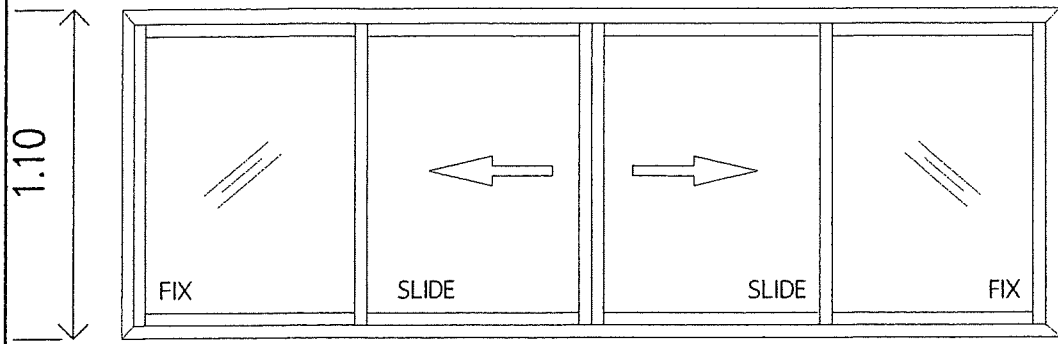


รูปตัด B - B
มาตราส่วน 1: 75



ผู้ช่วยศาสตราจารย์ วิโรจน์ ลิ้มไขแสง
อธิการบดีมหาวิทยาลัยเทคโนโลยีราชมงคลธัญบุรี

ชื่อโครงการ	
โรงเรือนเก็บฟาง	
สถานที่ก่อสร้าง	
มหาวิทยาลัยเทคโนโลยีราชมงคลธัญบุรี วิทยาเขตสุรินทร์ ต. นอกเมือง อ. เมืองสุรินทร์ จ. สุรินทร์	
สถาปนิก	
น.ส. พรรณพุกษา จระระ ก-สค. 18306	
วิศวกรโยธา	
ผศ. สอนรินทร์ เรืองปรัชญากุล ภย.69212	
วิศวกรไฟฟ้า	
นายบุญยัง สิงห์เจริญ ภพก. 41998	
ผู้ประมาณราคา	
ผศ. สอนรินทร์ เรืองปรัชญากุล	
เขียนแบบ	
ผศ. สอนรินทร์ เรืองปรัชญากุล	
ตรวจแบบ	
รศ.ดร. สำเนา เสาวกุล รองอธิการบดีประจำวิทยาเขตสุรินทร์	
อนุมัติแบบ	
แสดงแบบ	
รูปตัด B - B	
แบบแผนที่	จำนวนแบบ
A-09	09/20
มาตราส่วน 1: 75	

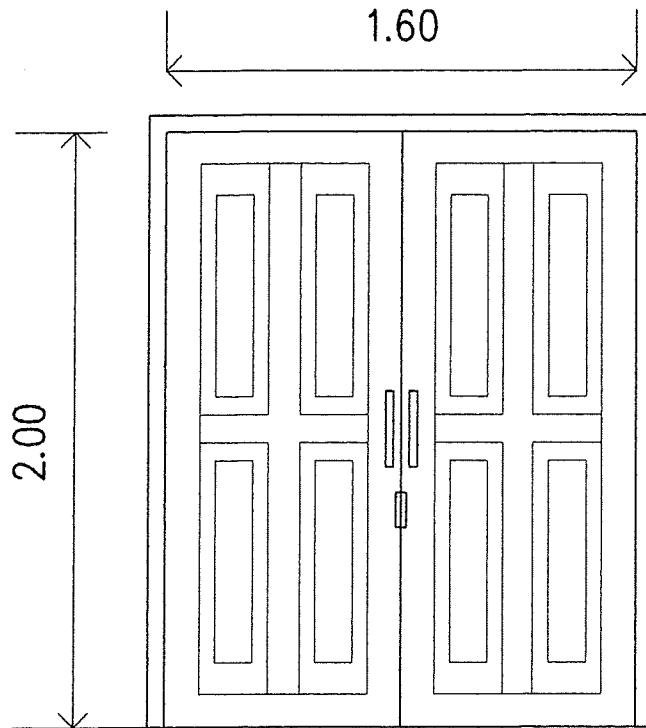


ขยายหน้าต่างบานเลื่อน **น1**

รายการหน้าต่างบานเลื่อน

มาตราส่วน 1: 25

1. อลูมิเนียมขอบขาว ความหนาไม่น้อยกว่า 1.20 มม. เป็นผลิตภัณฑ์ที่ผ่าน มอก.
2. กระจกบานติดตาย (FIX) ช่องแสง และบานเลื่อนหนา 5 มม. สีเขียวใส ติดตั้งพร้อมอุปกรณ์ครบชุด

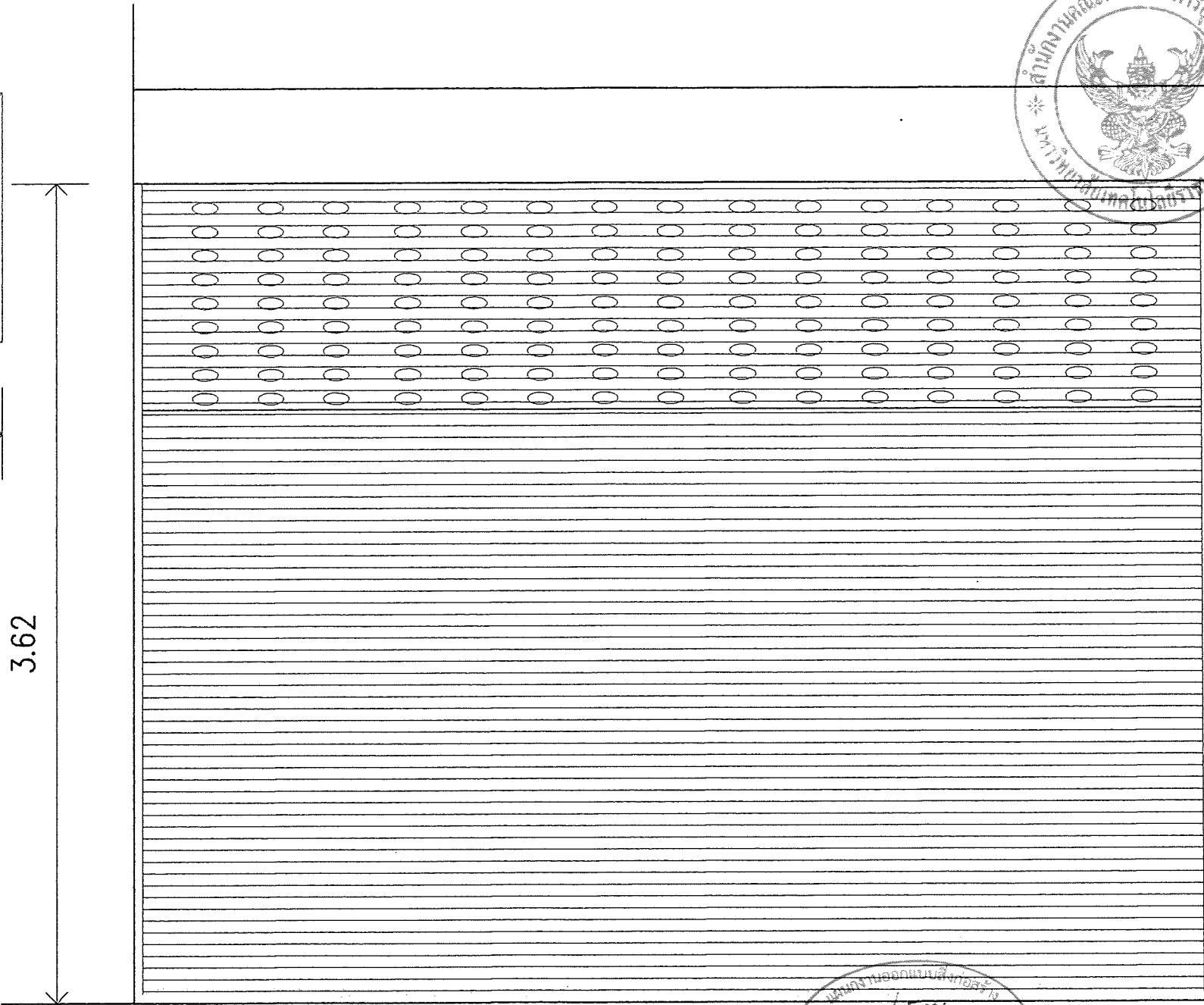


ขยาย **ป1**

มาตราส่วน 1: 25

รายการประตู 2

1. วงกบไม้เนื้อแข็ง ขนาด 2*4 นิ้ว
2. บานประตูไม้สักทำลวดลาย/ลูกฟัก ทาน้ำมันโซว์ลายไม้
3. บานเปิดออก อุปกรณ์บานพับสแตนเลส ขนาด 4 นิ้ว บานละ 4 ตัว
4. อุปกรณ์และการติดตั้งตามมาตรฐาน มีสายคล้องกุญแจ มือจับไม้



ขยาย **ป1** (ประตูบานม้วน)

มาตราส่วน 1: 25

รายการประตูบานม้วน (มือดึง)

1. ไบลอนเหล็กประตูม้วน ความหนาไม่น้อยกว่า 0.6 มม. ใบใหญ่ (9 ซม.) เป็นผลิตภัณฑ์ที่ผ่าน มอก.
2. ด้านบนใส่ไบลอนแบบช่องระบายลม ความสูงช่องระบายลม 1.00 ม.
3. ขนาดบาน สามารถปรับได้ตามหน้างานจริง
4. อุปกรณ์และการติดตั้งตามมาตรฐานของผู้ผลิต
5. สีไบลอนด้ายล่างเทาเข้ม สูง 1.30 ม. ถัดจากนั้นเป็นสีเทาอ่อน



ชื่อโครงการ

โรงเรียนเก็บฟาง

สถานที่ก่อสร้าง

มหาวิทยาลัยเทคโนโลยีราชมงคลอีสาน
วิทยาเขตสุรินทร์
ต. นอกเมือง อ. เมืองสุรินทร์ จ. สุรินทร์

สถาปนิก

น.ส. พรรณพุกชา จระะ ภา-สถ. 18306

วิศวกรโยธา

(Signature)
ผศ. สอนรินทร์ เรืองปรัชญากุล ทย.69212

วิศวกรไฟฟ้า

นายบุญยัง สิงห์เจริญ ภพท. 41998

ผู้ประมาณราคา

(Signature)
ผศ. สอนรินทร์ เรืองปรัชญากุล

เขียนแบบ

(Signature)
ผศ. สอนรินทร์ เรืองปรัชญากุล

ตรวจแบบ

(Signature)
รศ.ดร. สำเนา เสาวกุล
รองอธิการบดีประจำวิทยาเขตสุรินทร์

อนุมัติแบบ

ผู้ช่วยศาสตราจารย์ วิโรจน์ ลิ้มไขแสง

อธิการบดีมหาวิทยาลัยเทคโนโลยีราชมงคลอีสาน

แสดงแบบ

ขยายประตู/หน้าต่าง

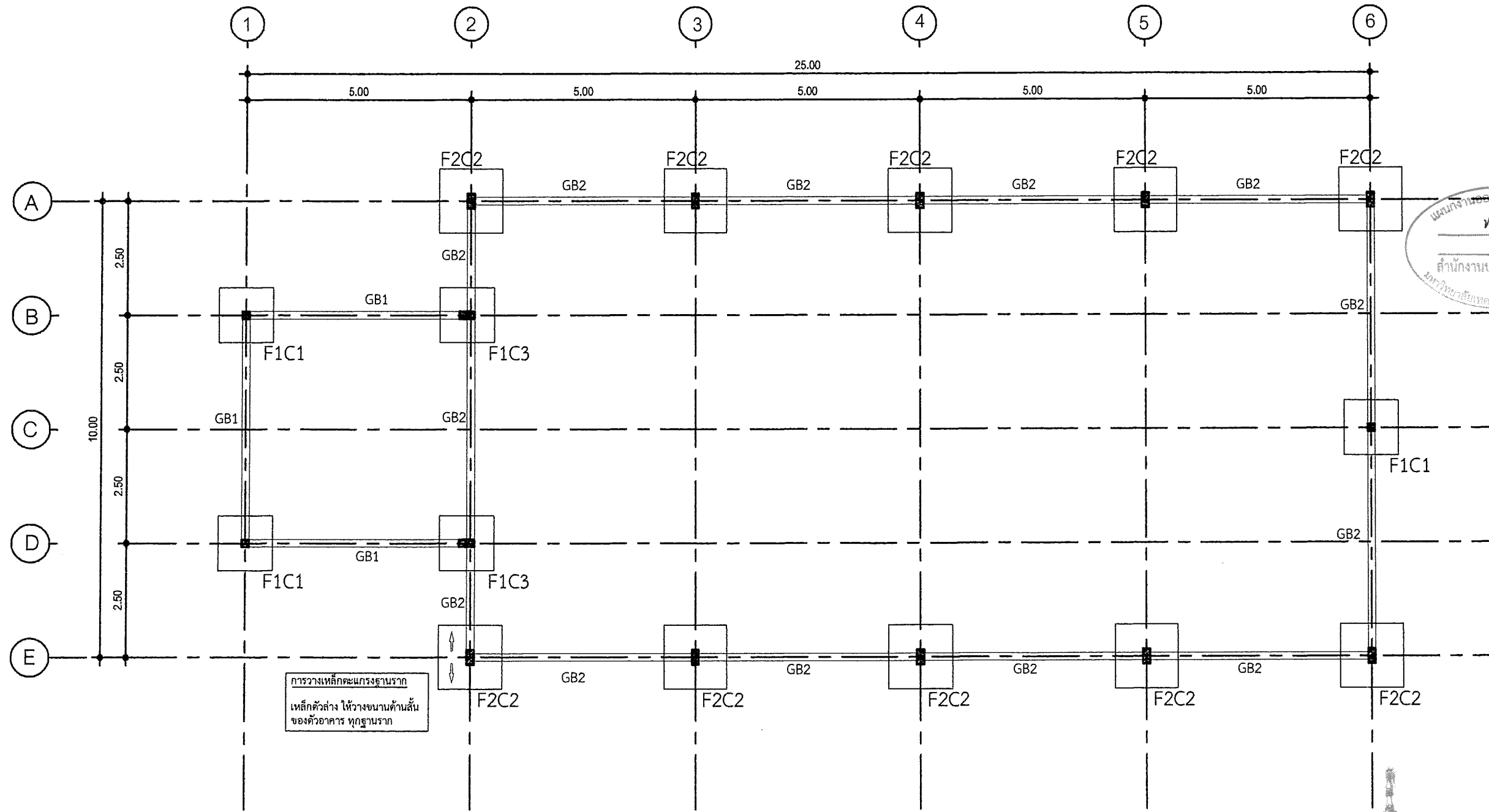
แบบแผ่นที่

จำนวนแบบ

A-10

10/20

มาตราส่วน 1: 25

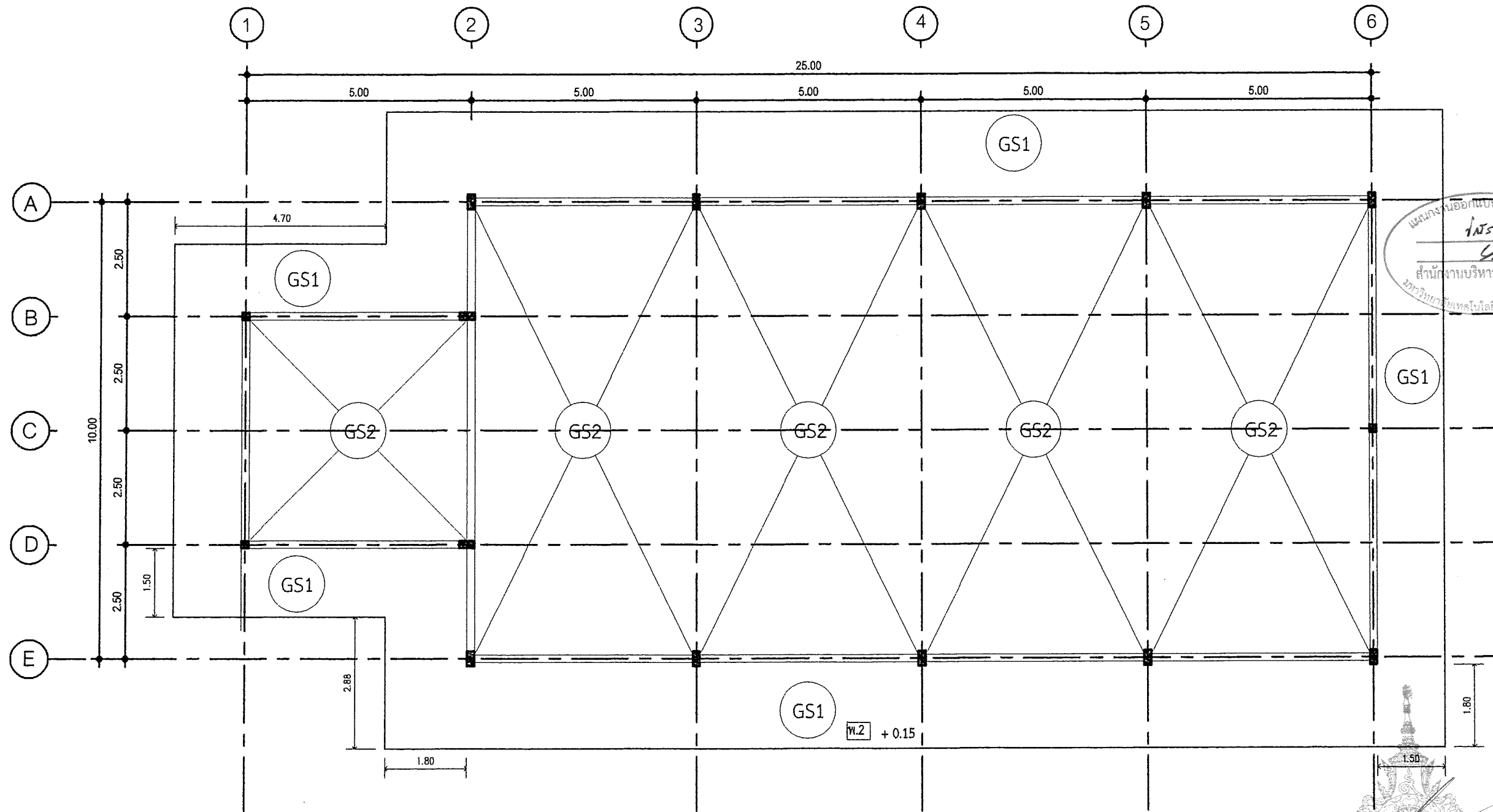


แผนผังออกแบบสิ่งก่อสร้าง
 1/สรุป.
 สำนักงานบริหารสินทรัพย์
 มหาวิทยาลัยเทคโนโลยีราชมงคลธัญบุรี

ชื่อโครงการ	
โรงเรียนเก็บฟาง	
สถานที่ก่อสร้าง	
มหาวิทยาลัยเทคโนโลยีราชมงคลธัญบุรี วิทยาเขตสุรินทร์ ต. นอกเมือง อ. เมืองสุรินทร์ จ. สุรินทร์	
สถาปนิก	
น.ส. พรรณพุดชา จาระ ภา-สค. 18306	
วิศวกรโยธา	ผศ. สอนรินทร์ เรืองปรัชญากุล ภย.69212
วิศวกรไฟฟ้า	นายบุญยัง สิงห์เจริญ ภพท. 41998
ผู้ประมาณราคา	ผศ. สอนรินทร์ เรืองปรัชญากุล
เขียนแบบ	ผศ. สอนรินทร์ เรืองปรัชญากุล
ตรวจแบบ	รศ.ดร. สำเนา ใสวกุล รองอธิการบดีประจำวิทยาเขตสุรินทร์
อนุมัติแบบ	
แสดงแบบ	
แปลนฐานราก / คานคอดิน	
แบบแผนที่	จำนวนแบบ
S-01	11/20
มาตราส่วน 1:100	

แปลนฐานราก/คานคอดิน
 มาตรฐาน 1:100

ผู้ช่วยศาสตราจารย์ วิโรจน์ ลิ้มไขแสง
 อธิการบดีมหาวิทยาลัยเทคโนโลยีราชมงคลธัญบุรี



แปลนพื้นภายใน และภายนอก

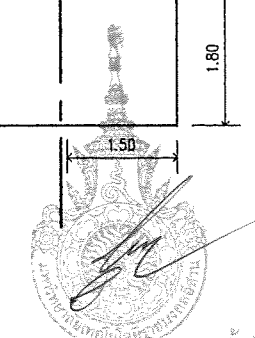
มาตราส่วน 1: 100

GS1 พื้นคอนกรีตเสริมเหล็ก ความหนา 0.08 ม. ภายนอกอาคาร (134.55 ตร.ม.)

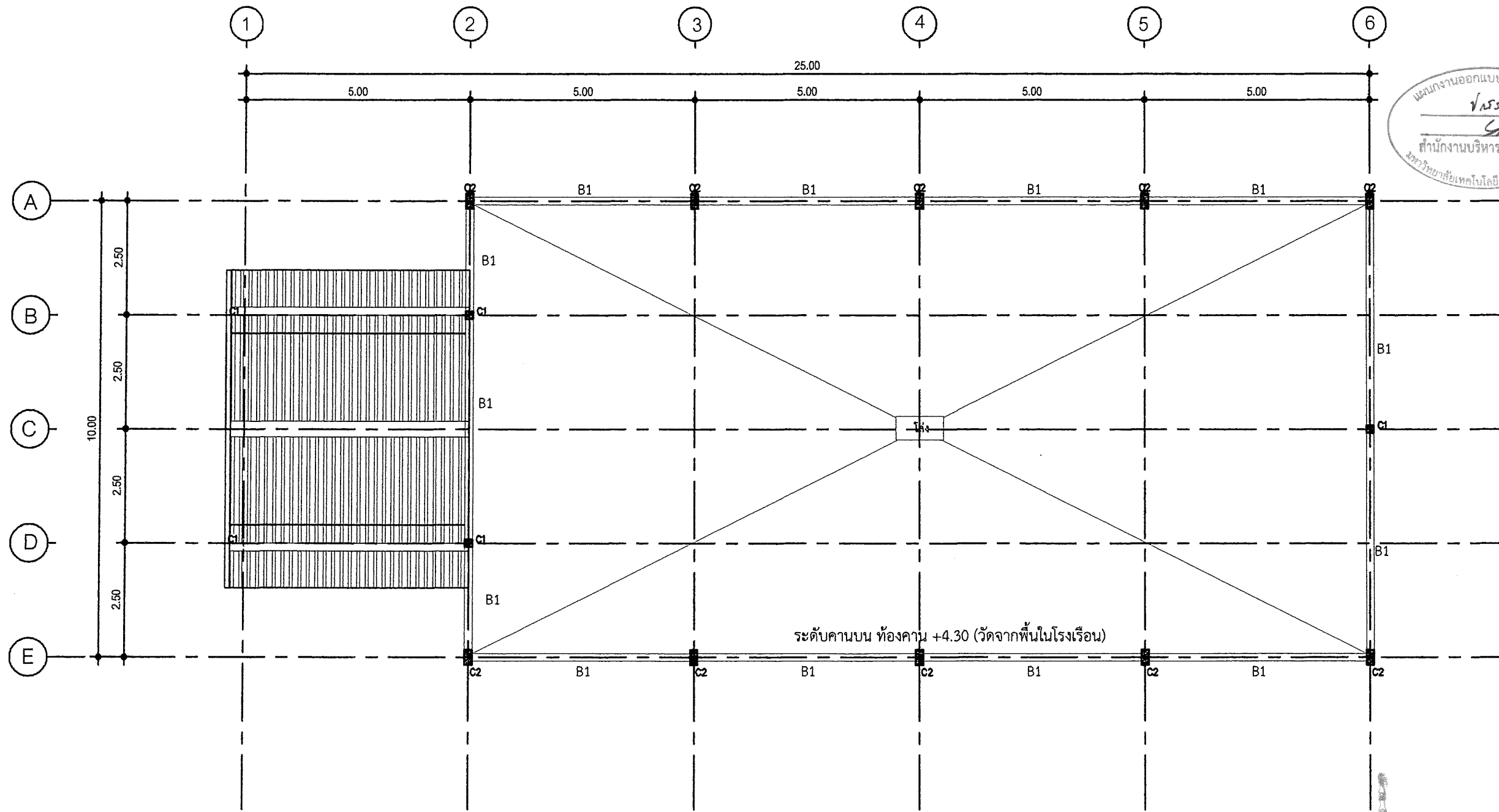
GS2 พื้นคอนกรีตเสริมเหล็ก ความหนา 0.13 ม. ภายในอาคาร (230.69 ตร.ม.)

ผู้ช่วยศาสตราจารย์ วิโรจน์ ลิ้มไขแสง

อธิการบดีมหาวิทยาลัยเทคโนโลยีราชมงคลอีสาน



ชื่อโครงการ		โรงเรียนเก็บฟาง	
สถานที่ก่อสร้าง		มหาวิทยาลัยเทคโนโลยีราชมงคลอีสาน วิทยาเขตสุรินทร์ ต. นอกเมือง อ. เมืองสุรินทร์ จ. สุรินทร์	
สถาปนิก		น.ส. พรรณพศุภา จระข ภ-สถ. 18306	
วิศวกรโยธา		ผศ. สอนรินทร์ เรืองปรัชญากุล ภย.69212	
วิศวกรไฟฟ้า		นายบุญยัง สิงห์เจริญ ภพท. 41998	
ผู้ประมาณราคา		ผศ. สอนรินทร์ เรืองปรัชญากุล	
เขียนแบบ		ผศ. สอนรินทร์ เรืองปรัชญากุล	
ตรวจแบบ		รศ.ดร. สำเนาวิ เสาวกุล รองอธิการบดีประจำวิทยาเขตสุรินทร์	
อนุมัติแบบ			
แสดงแบบ			
แปลนฐานราก / คานคอดิน			
แบบแผ่นที่	จำนวนแบบ		
S-02	12/20		
มาตราส่วน 1: 100			

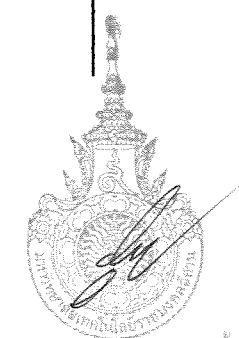


แผนงานออกแบบสิ่งก่อสร้าง
พรพน.
 สำนักงานบริหารสินทรัพย์
 มหาวิทยาลัยเทคโนโลยีราชมงคลอีสาน

แปลนคานบน

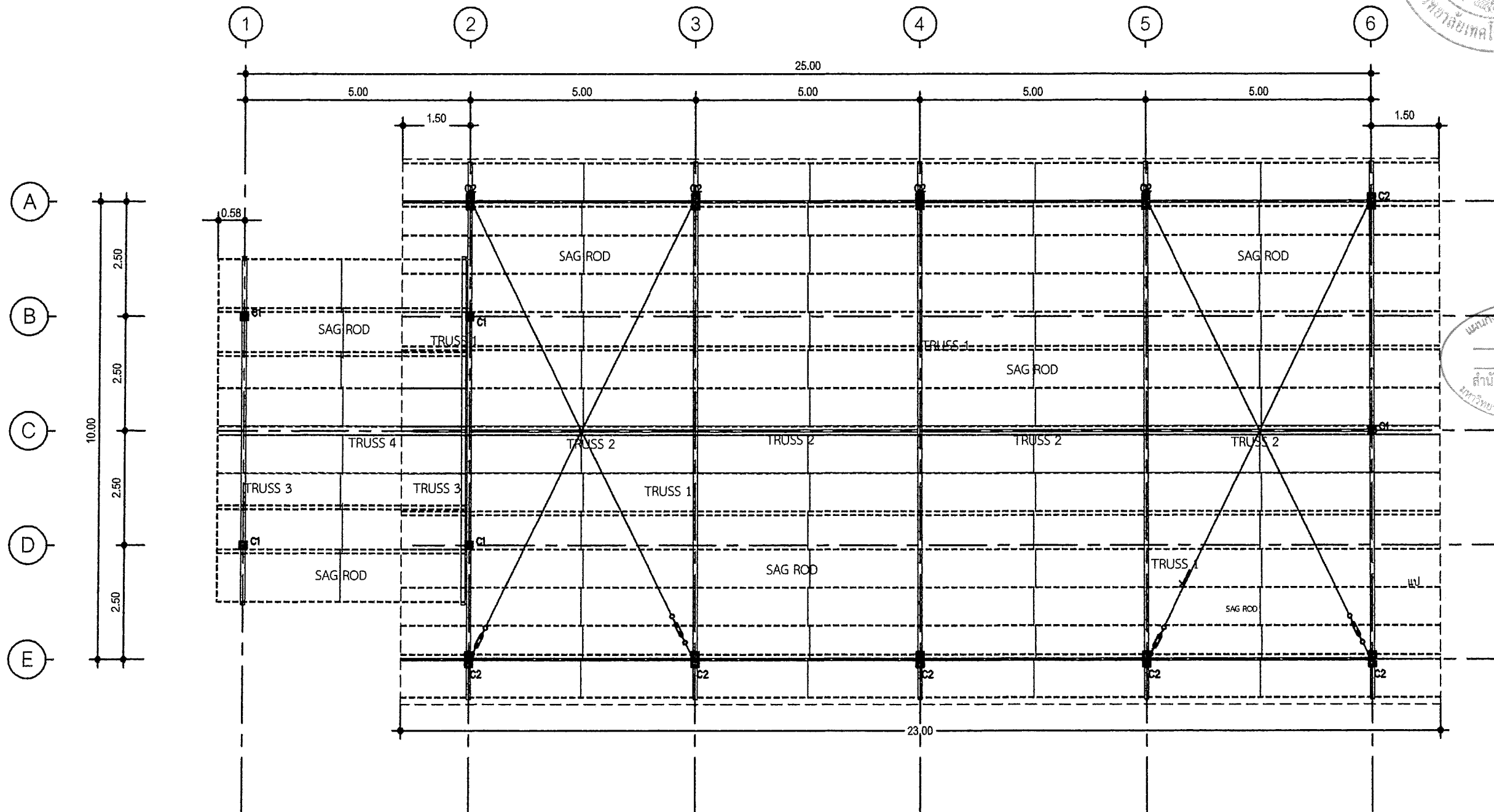
มาตราส่วน 1: 100

ระดับคานบน ท้องคาน +4.30 (วัดจากพื้นในโรงเรียน)



ผู้ช่วยศาสตราจารย์ วิโรจน์ ลิ่มไชแสง
 วิศวกรเดิมมหาวิทยาลัยเทคโนโลยีราชมงคลอีสาน

ชื่อโครงการ	
โรงเรียนเก็บฟาง	
สถานที่ก่อสร้าง	
มหาวิทยาลัยเทคโนโลยีราชมงคลอีสาน วิทยาเขตสุรินทร์ ต. นอกเมือง อ. เมืองสุรินทร์ จ. สุรินทร์	
สถาปนิก	
น.ส. พรรณพุกษา จະระ ภ-สค. 18306	
วิศวกรโยธา	
 ผศ. สอนรินทร์ เรืองปรัชญากุล ภย.69212	
วิศวกรไฟฟ้า	
นายบุญยัง สิงห์เจริญ ภพท. 41998	
ผู้ประมาณราคา	
 ผศ. สอนรินทร์ เรืองปรัชญากุล	
เขียนแบบ	
 ผศ. สอนรินทร์ เรืองปรัชญากุล	
ตรวจแบบ	
 รศ.ดร. สำเนา ส้าวกุล รองอธิการบดีประจำวิทยาเขตสุรินทร์	
อนุมัติแบบ	
แสดงแบบ	
แปลนคานบน	
แบบแผนที่	จำนวนแบบ
S-03	13/20
มาตราส่วน 1: 100	



แปลนหลังคา

มาตราส่วน 1: 100

TRUSS 1 / TRUSS 2 / TRUSS 3 ดูขยาย

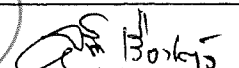
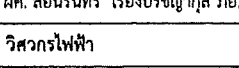

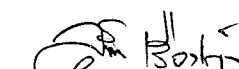

แป เหล็ก C- 100 x 50 x 20 หนา 3.2 มม. ระยะ @ 1.00 - 1.20 ม.

เหล็กยึดแป (SAG ROD) Ø 16 มม. ทำเกลียวหัวท้าย ติดตั้งตามมาตรฐานการก่อสร้าง

ขนาดเหล็กโครงสร้างหลังคา ดูขยาย

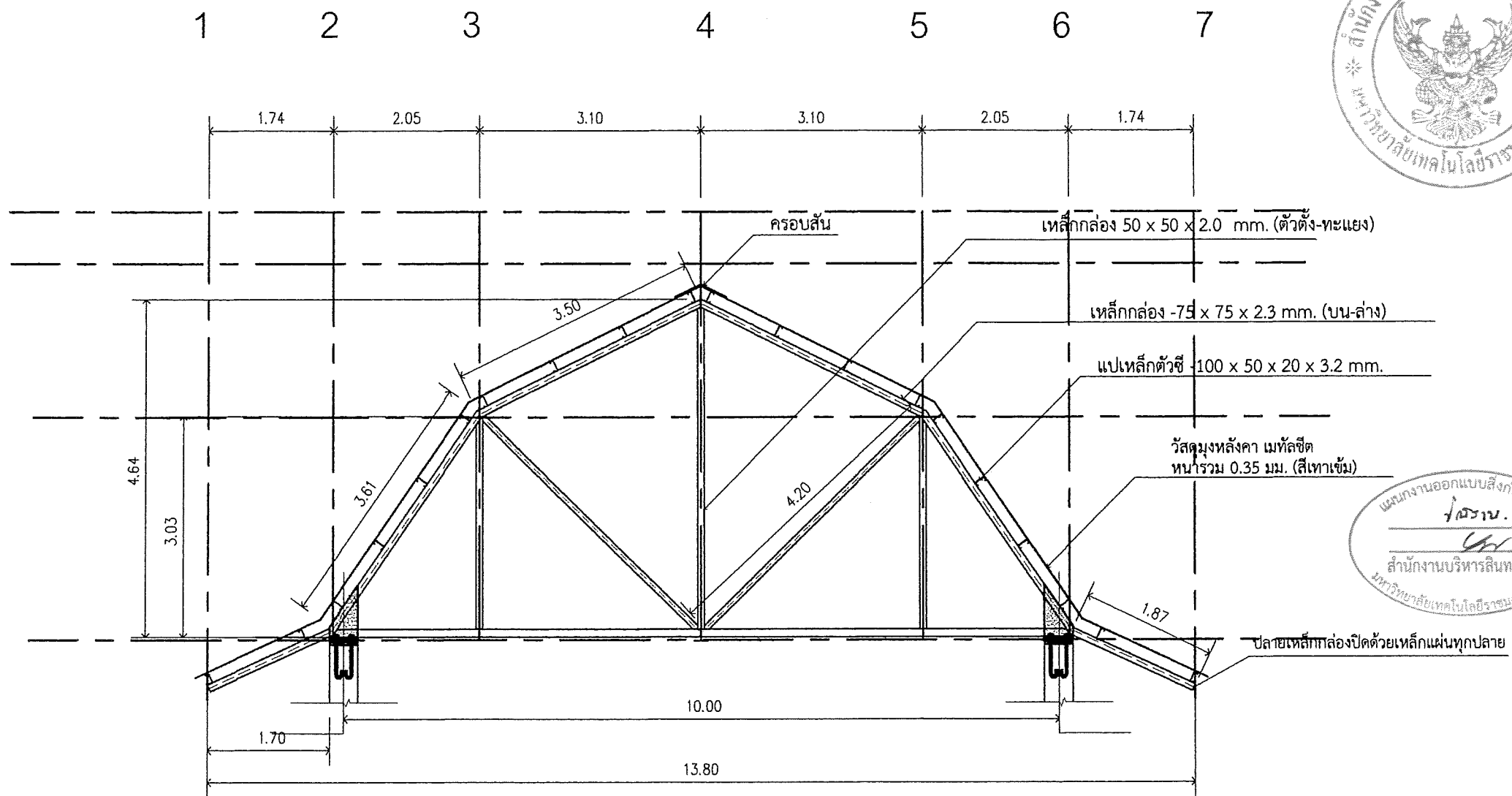
ปลายเหล็กกล่องต้องเชื่อมแผ่นเหล็กปิดทุกชั้นงานเพื่อป้องกันความชื้นเข้าภายในกล่อง

แผนนอกแบบสิ่งก่อสร้าง
วิศวกร
 สำนักงานบริหารสินทรัพย์
 มหาวิทยาลัยเทคโนโลยีราชมงคลธัญบุรี

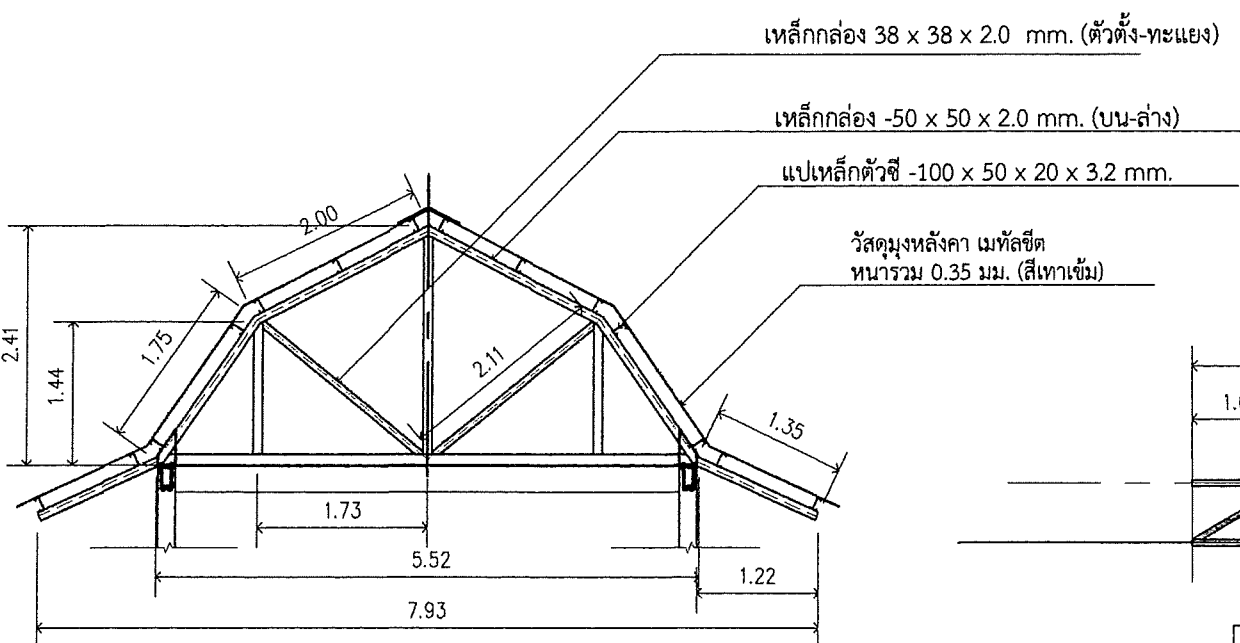
ชื่อโครงการ		โรงเรียนเก็บฟาง	
สถานที่ก่อสร้าง		มหาวิทยาลัยเทคโนโลยีราชมงคลธัญบุรี วิทยาเขตสุรินทร์ ต. นอกเมือง อ. เมืองสุรินทร์ จ. สุรินทร์	
สถาปนิก		น.ส. ทรรตฤกษา จระะภ-สก. 18306	
วิศวกรโยธา		 ผศ. สอนรินทร์ เรืองปรัชญากุล ภย.69212	
วิศวกรไฟฟ้า		 ผศ. สอนรินทร์ เรืองปรัชญากุล	
นายบุญยง สิงห์เจริญ ภพท. 41998			
ผู้ประมาณราคา		 ผศ. สอนรินทร์ เรืองปรัชญากุล	
เขียนแบบ		 ผศ. สอนรินทร์ เรืองปรัชญากุล	
ตรวจแบบ		 รศ.ดร. สำเนาวิ เสาวกุล รองอธิการบดีประจำวิทยาเขตสุรินทร์	
อนุมัติแบบ			
แสดงแบบ			
รูปด้าน 1, 3			
แบบแผนที่	จำนวนแบบ		
S-04	14/20		
มาตราส่วน 1: 100			



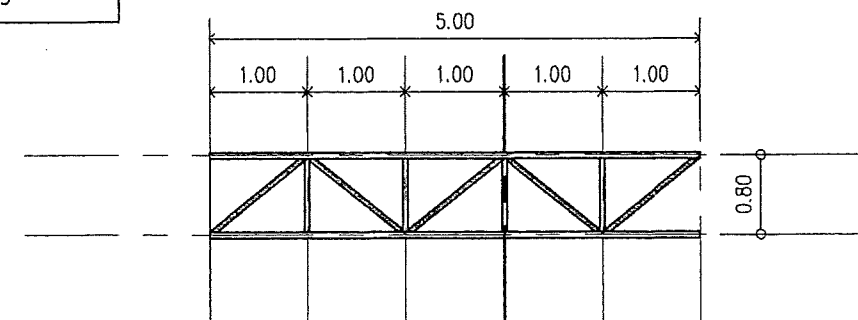
ผู้ช่วยศาสตราจารย์ วิโรจน์ ลิ้มไขแสง
 อธิการบดีมหาวิทยาลัยเทคโนโลยีราชมงคลธัญบุรี



ขยาย TRUSS 1 (10 ม)
มาตราส่วน 1: 75

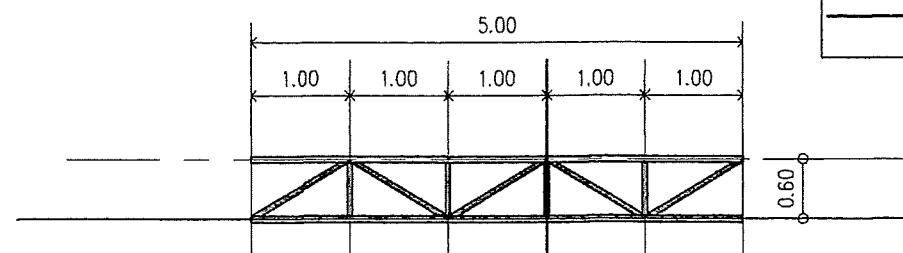


ขยาย TRUSS 3
มาตราส่วน 1: 75



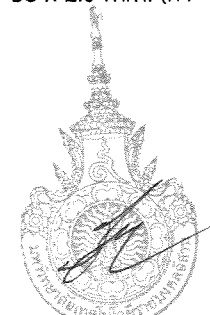
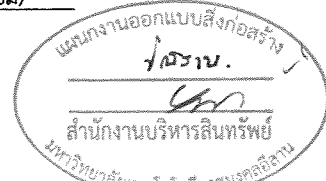
ขยาย TRUSS 2
มาตราส่วน 1: 75

กล่อง - 50 x 50 x 2.0 mm. (บน-ล่าง)
กล่อง - 38 x 38 x 2.0 mm. (ตั้ง - ทะแยง)



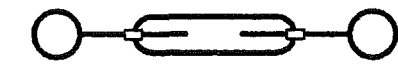
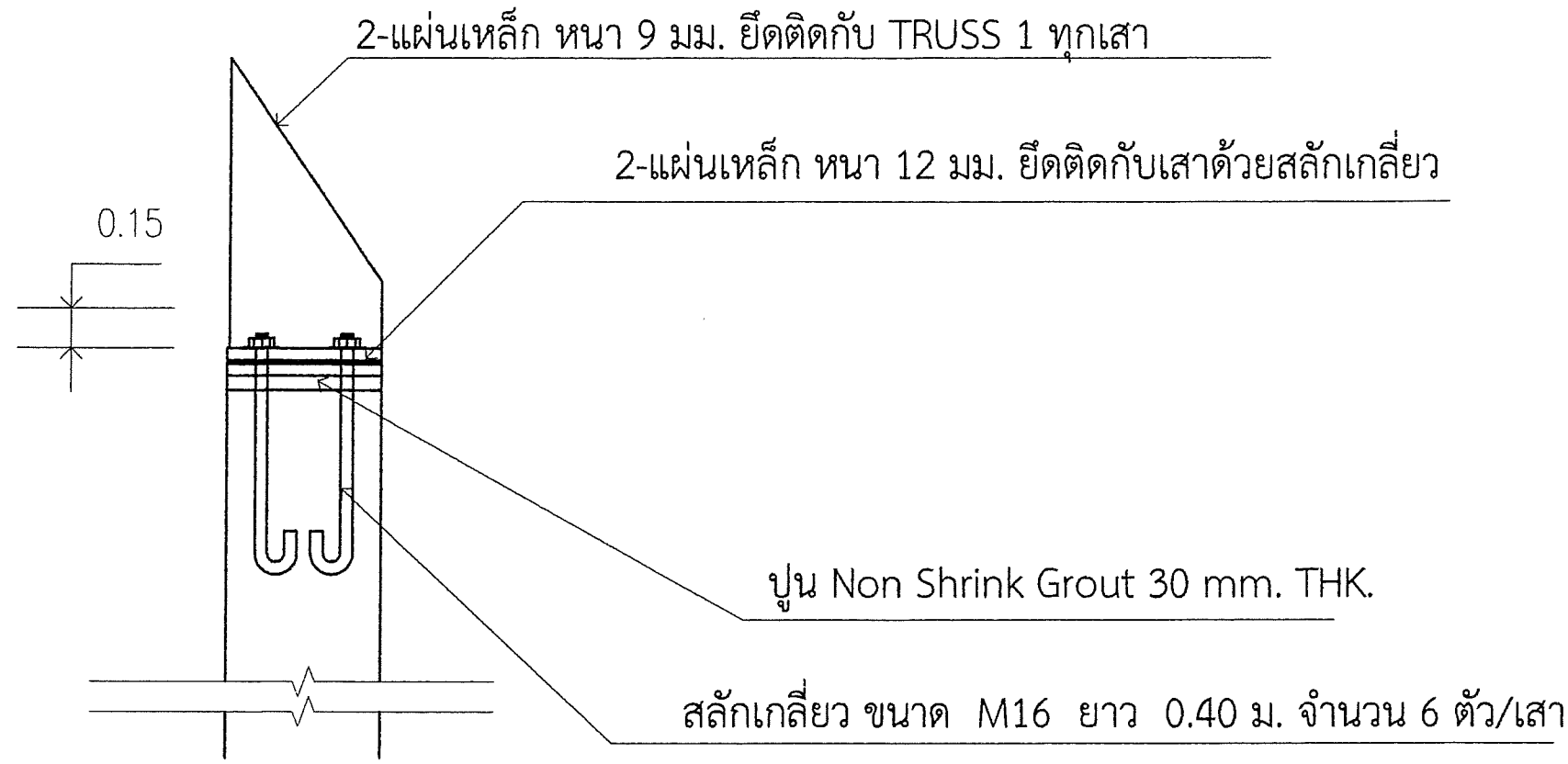
ขยาย TRUSS 4
มาตราส่วน 1: 75

กล่อง - 38 x 38 x 2.0 mm. (บน-ล่าง)
กล่อง - 38 x 38 x 2.0 mm. (ตั้ง - ทะแยง)

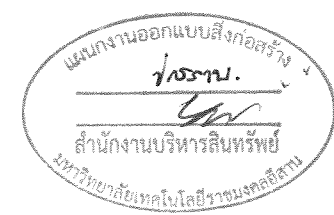


ชื่อโครงการ	
โรงเรียนเก็บฟาง	
สถานที่ก่อสร้าง	
มหาวิทยาลัยเทคโนโลยีราชมงคลอีสาน วิทยาเขตสุรินทร์ ต. นอกเมือง อ. เมืองสุรินทร์ จ. สุรินทร์	
สถาปนิก	
น.ส. พรรณพุดชา จาระ ภ-สถ. 18306	
วิศวกรโยธา	
ผศ. สอนรินทร์ เรืองปรัชญากุล ภย.69212	
วิศวกรไฟฟ้า	
นายบุญยัง สิงห์เจริญ ภทก. 41998	
ผู้ประมาณราคา	
ผศ. สอนรินทร์ เรืองปรัชญากุล	
เขียนแบบ	
ผศ. สอนรินทร์ เรืองปรัชญากุล	
ตรวจแบบ	
รศ.ดร. สำเนา สาทกุล รองอธิการบดีประจำวิทยาเขตสุรินทร์	
อนุมัติแบบ	
แสดงแบบ	
ขยาย TRASS	
แบบแผ่นที่	จำนวนแบบ
S-05	15/20
มาตราส่วน 1: 75	

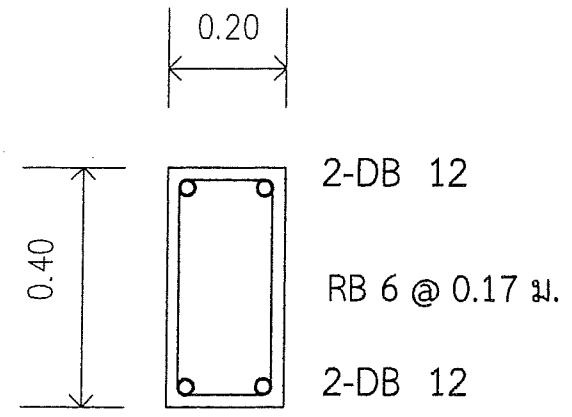
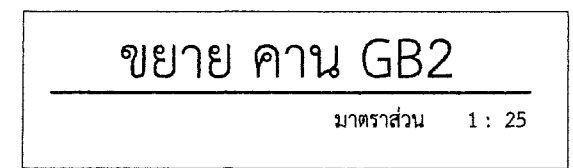
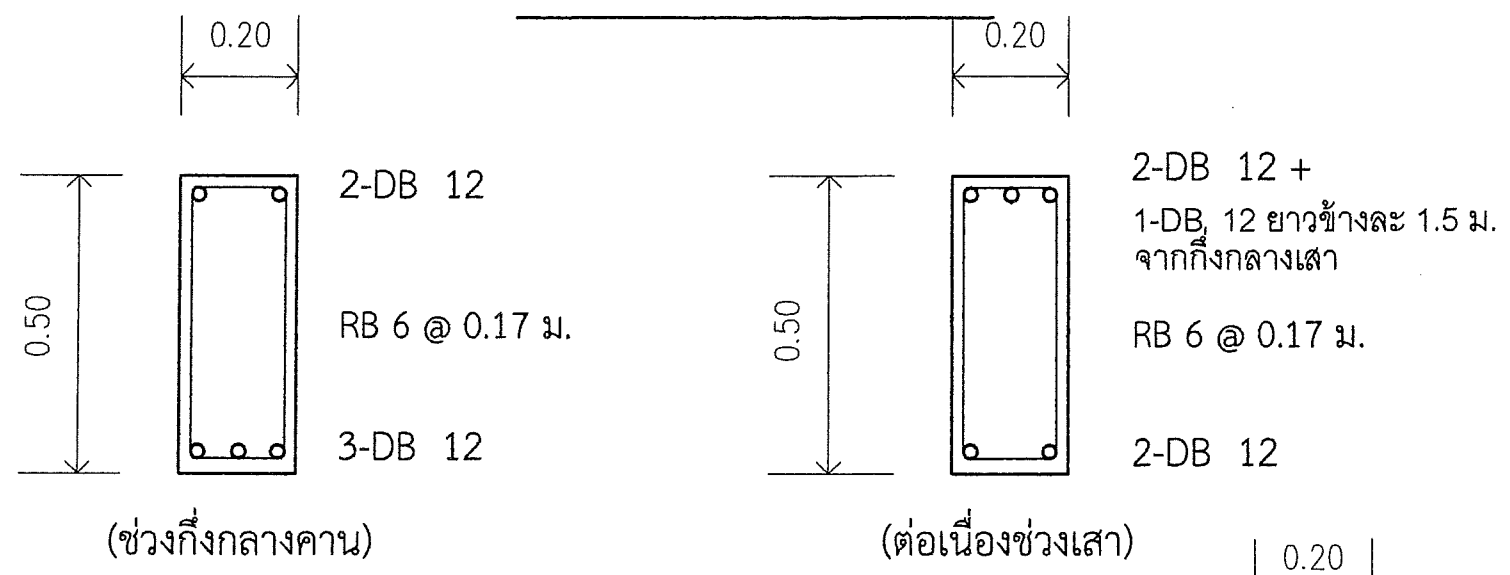
ผู้ช่วยศาสตราจารย์ วโรจน์ ลิ้มไขแสง
อธิการบดีมหาวิทยาลัยเทคโนโลยีราชมงคลอีสาน



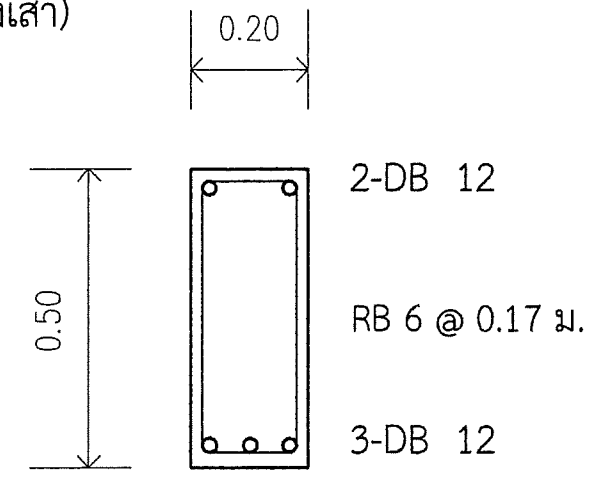
เกลียวเร่ง



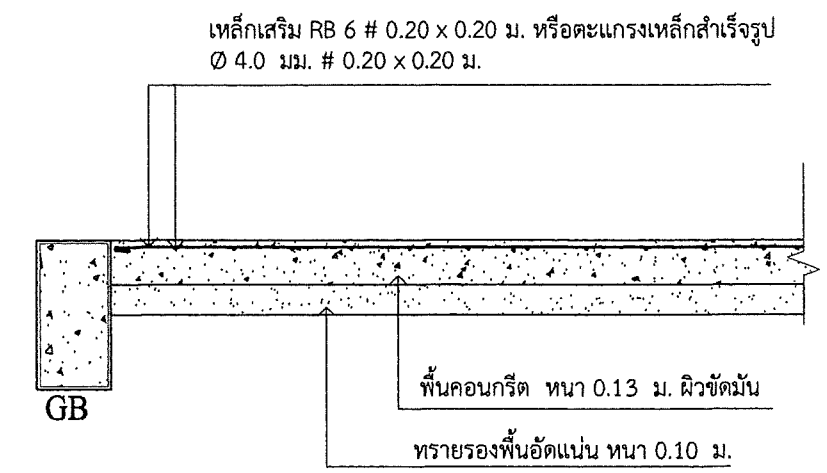
ขยาย เหล็กทรงหัวเสา



ขยาย คาน B1



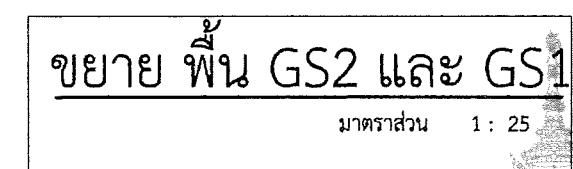
ขยาย คาน GB1



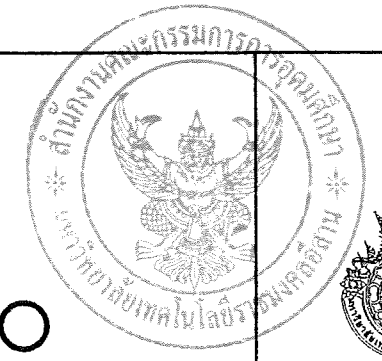
GS2 พื้นคอนกรีต ภายในอาคาร หนา 0.13 ม. ผิวขัดมัน

GS1 พื้นคอนกรีต ทางเดินรอบอาคาร หนา 0.08 ม. ผิวขัดหยาบ

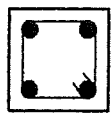
ค่ากำลังคอนกรีต 240 ksc (CU)



ผู้ช่วยศาสตราจารย์ วิโรจน์ ลิ้มไขแสง
อธิการบดีมหาวิทยาลัยเทคโนโลยีราชมงคลธัญบุรี



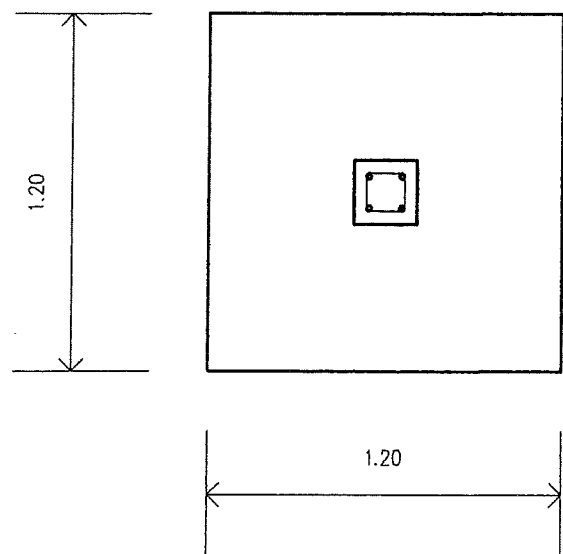
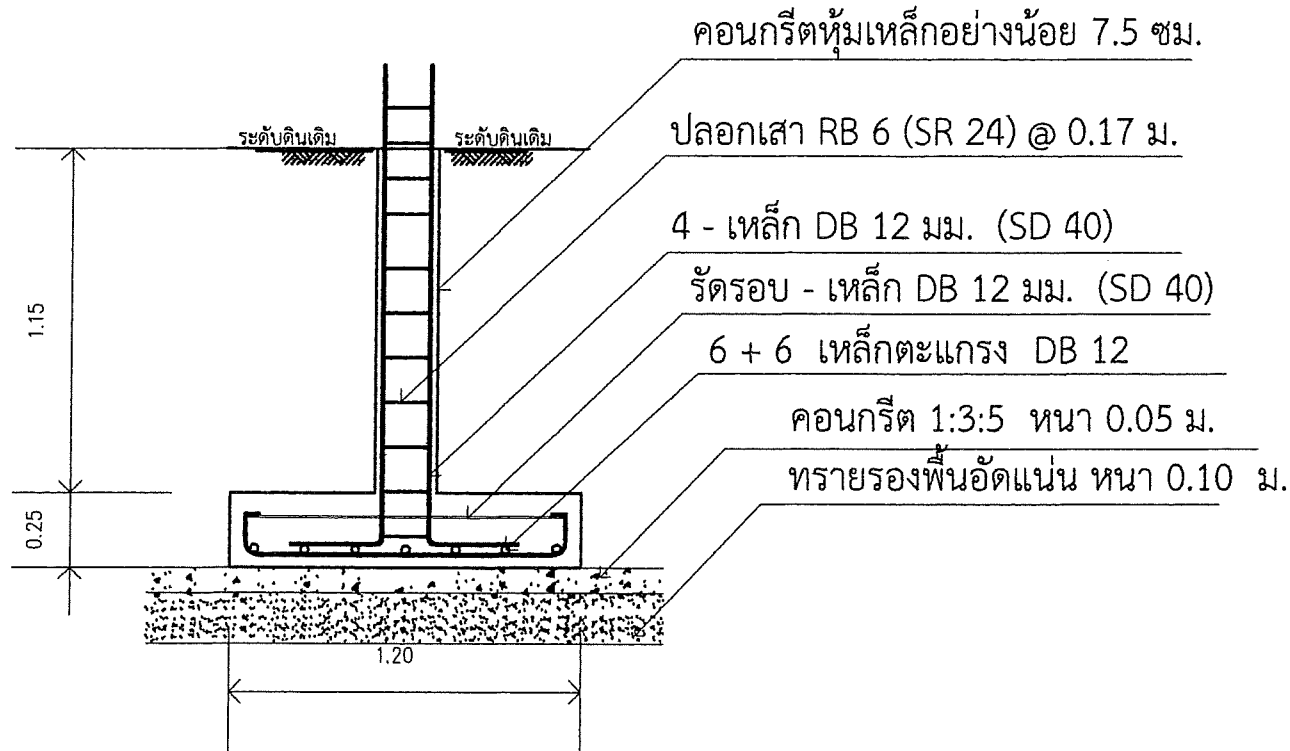
ชื่อโครงการ	
โรงเรียนเก็บฟาง	
สถานที่ก่อสร้าง	
มหาวิทยาลัยเทคโนโลยีราชมงคลธัญบุรี วิทยาเขตสุรินทร์ ต. นอกเมือง อ. เมืองสุรินทร์ จ. สุรินทร์	
สถาปนิก	
น.ส. พรรณพุดชา จະระ ภา-สถ. 18306	
วิศวกรโยธา	
ผศ. สอนรินทร์ เรืองปรัชญากุล ภย.69212	
วิศวกรไฟฟ้า	
นายบุญยัง สิงห์เจริญ ภพท. 41998	
ผู้ประมาณราคา	
ผศ. สอนรินทร์ เรืองปรัชญากุล	
เขียนแบบ	
ผศ. สอนรินทร์ เรืองปรัชญากุล	
ตรวจแบบ	
รศ.ดร. สำนาร์ เสาวกุล รองอธิการบดีประจำวิทยาเขตสุรินทร์	
อนุมัติแบบ	
แสดงแบบ	
ขยายแบบฐานราก เสา คาน	
แบบแผนที่	จำนวนแบบ
S-06	16/20
มาตราส่วน 1 : 25	



คอนกรีตหุ้มเหล็กอย่างน้อย 3 ซม. (เหนือดิน)
4 - เหล็ก DB 12 มม. (SD 40)
ปลอกเสา RB 6 (SR 24) @ 0.17 ม.

ขนาดเสา C1 0.20 x 0.20 ม.

ขยาย เสา

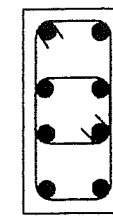
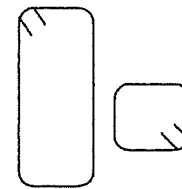


การวางเหล็กตะแกรงฐานราก
เหล็กตัวล่าง ให้วางขนานด้านสั้น
ของตัวอาคาร ทุกฐานราก

ค่ากำลังคอนกรีต 240 ksc (CU)

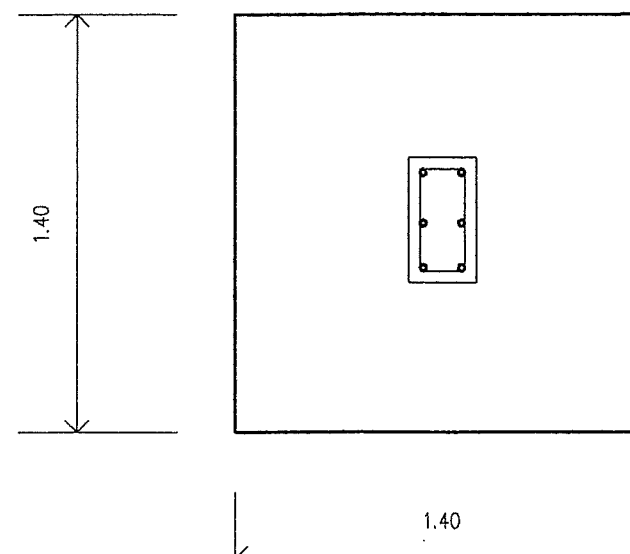
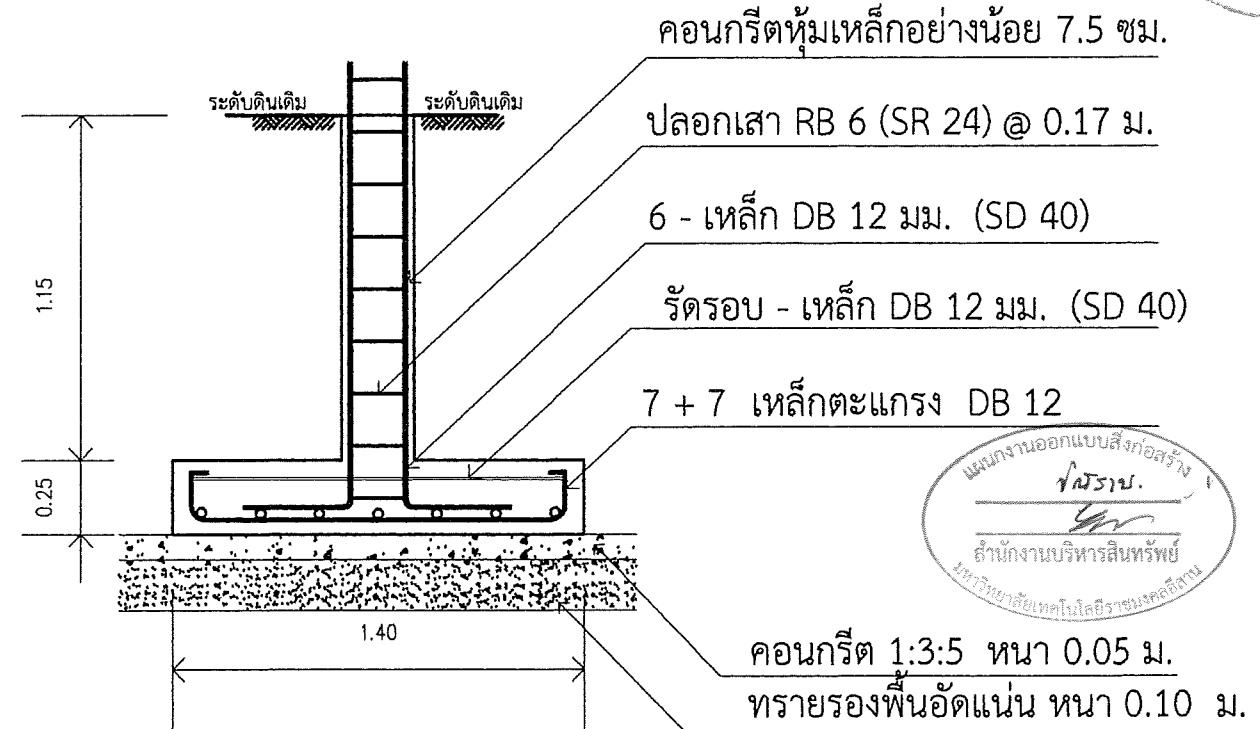
ขยายฐานราก F1 และต่อม่อ

มาตราส่วน 1 : 25



คอนกรีตหุ้มเหล็กอย่างน้อย 4 ซม.(เหนือดิน)
8 - เหล็ก DB 12 มม. (SD 40)
ปลอกเสา 2- RB 6 (SR 24) @ 0.17 ม.

ขนาดเสา C2 ,C3 (0.20 x 0.40 ม.)



ขยายฐานราก F2 และต่อม่อ

มาตราส่วน 1 : 25



ชื่อโครงการ
โรงเรียนเก็บฟาง

สถานที่ก่อสร้าง

มหาวิทยาลัยเทคโนโลยีราชมงคลอีสาน
วิทยาเขตสุรินทร์
ต. นอกเมือง อ. เมืองสุรินทร์ จ. สุรินทร์

สถาปนิก

น.ส. พรหมพุดกษา จระะ ภ-สถ. 18306

วิศวกรโยธา

ผศ. สอนรินทร์ เรืองปรัชญากุล ภย.69212

วิศวกรไฟฟ้า

นายบุญยัง สิงห์เจริญ ภทก. 41998

ผู้ประมาณราคา

ผศ. สอนรินทร์ เรืองปรัชญากุล

เขียนแบบ

ผศ. สอนรินทร์ เรืองปรัชญากุล

ตรวจแบบ

รศ.ดร. สำนาร์ เสาวกุล
รองอธิการบดีประจำวิทยาเขตสุรินทร์

อนุมัติแบบ

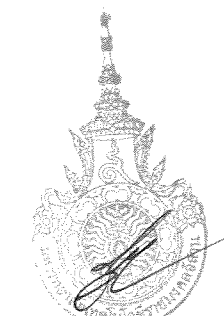
แสดงแบบ

ขยายแบบฐานราก เสา

แบบแผ่นที่ จำนวนแบบ

S-07 17/20

มาตราส่วน 1 : 25



ผู้ช่วยศาสตราจารย์ วิโรจน์ ลิ่มไขแสง
อธิการบดีมหาวิทยาลัยเทคโนโลยีราชมงคลอีสาน



ชื่อโครงการ

โรงเรียนเก็บฟาง

สถานที่ก่อสร้าง

มหาวิทยาลัยเทคโนโลยีราชมงคลธัญบุรี
วิทยาเขตสุรินทร์
ต. นอกเมือง อ. เมืองสุรินทร์ จ. สุรินทร์

สถาปนิก

น.ส. พรรณพุกษา จรรย์ สด. 18306

วิศวกรโยธา

[Signature]
ผศ. สอนรินทร์ เรืองปรัชญากุล กย.69212

วิศวกรไฟฟ้า

นายบุญยัง สิงห์เจริญ กฟท. 41998

ผู้ประมาณราคา

[Signature]
ผศ. สอนรินทร์ เรืองปรัชญากุล

เขียนแบบ

[Signature]
ผศ. สอนรินทร์ เรืองปรัชญากุล

ตรวจแบบ

[Signature]
รศ.ดร. สันนาร์ เสาวกุล
รองอธิการบดีประจำวิทยาเขตสุรินทร์

อนุมัติแบบ

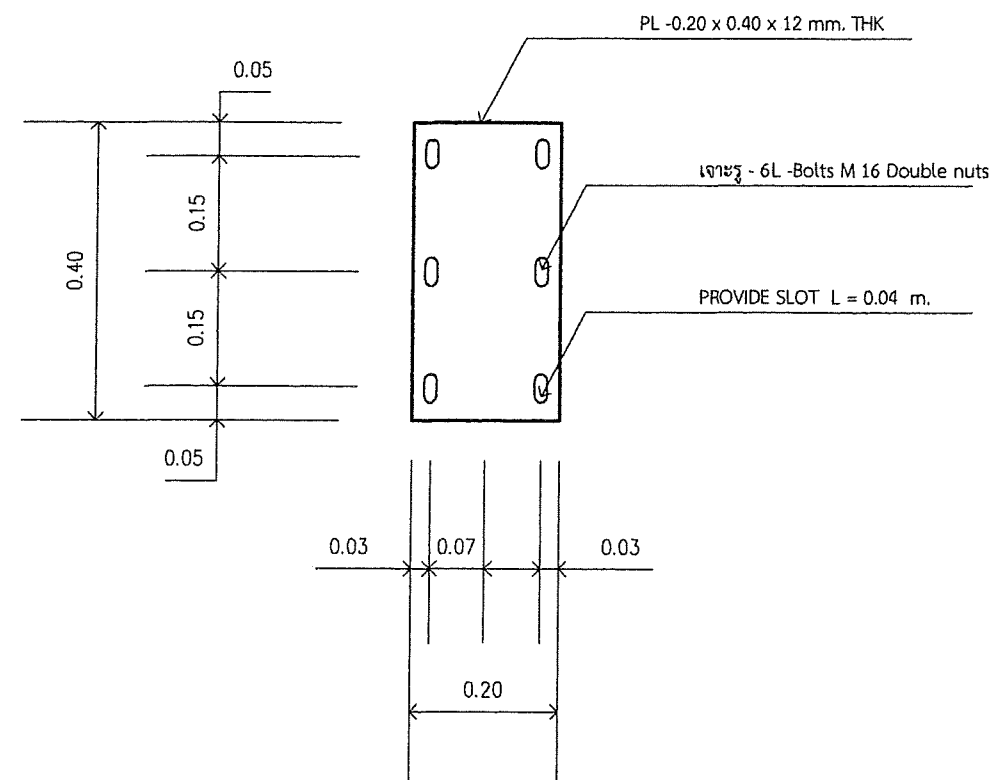
แสดงแบบ

ขยายแบบฐานราก เสา

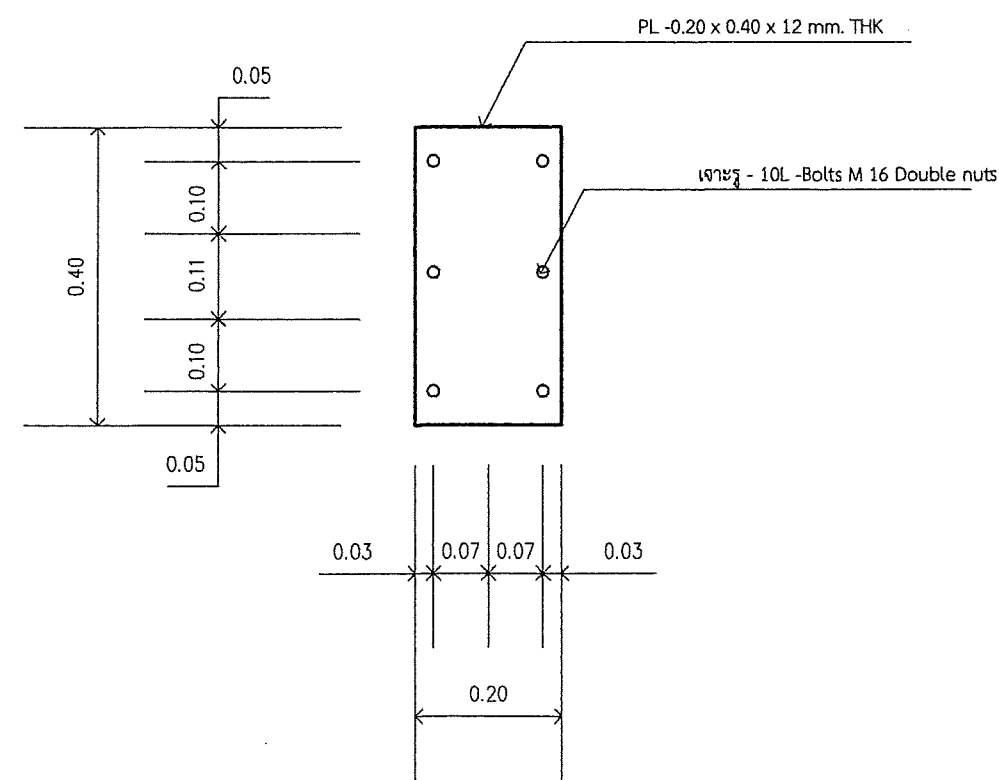
แบบแผ่นที่ จำนวนแบบ

S-08 18/20

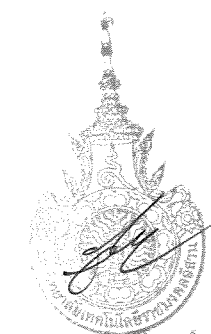
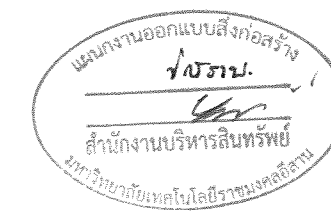
มาตราส่วน 1 : 10



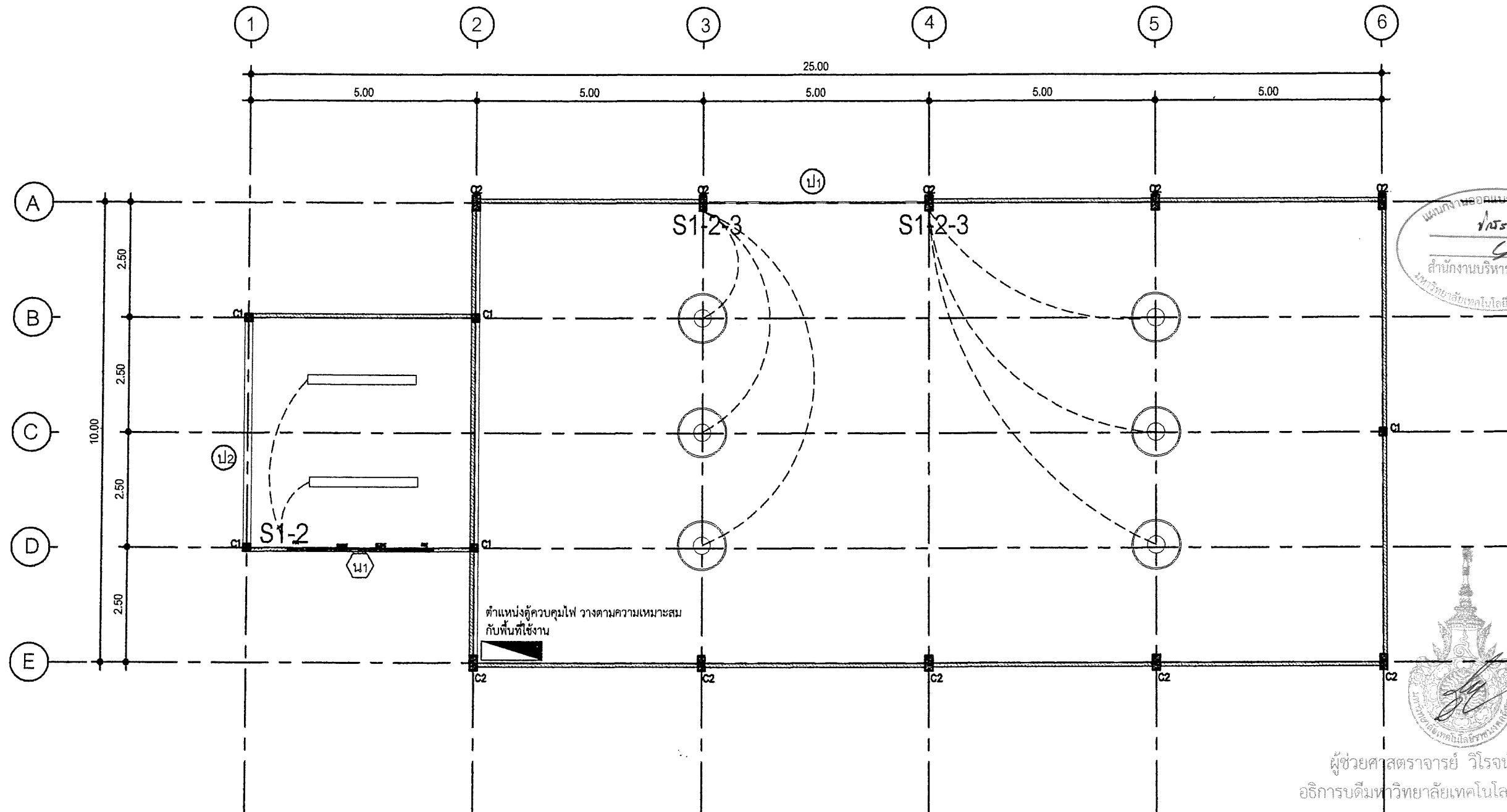
ขยายแผ่นเหล็กรองรับหัวเสา
(FREE SUPPORT)



ขยายแผ่นเหล็กรองรับหัวเสา
(FIX SUPPORT)



ผู้ช่วยศาสตราจารย์ วโรจน์ ลิ้มไขแสง
อธิการบดีมหาวิทยาลัยเทคโนโลยีราชมงคลธัญบุรี



แผนผังแสดงแบบสิ่งก่อสร้าง
ไฟระย
 สำนักงานบริหารสินทรัพย์
 มหาวิทยาลัยเทคโนโลยีราชมงคลธัญบุรี



- ตู้เมนบอร์ด พร้อมอุปกรณ์ตัดไฟ
- หลอดพร้อมโคมไฟ LED 16 วัตต์
- เต้ารับ 230 V พร้อมสายดิน
- เต้ารับ 380 V พร้อมสายดิน
- สวิตช์ไฟ
- โคมไฮเบย์ ชนิด LED 150 วัตต์

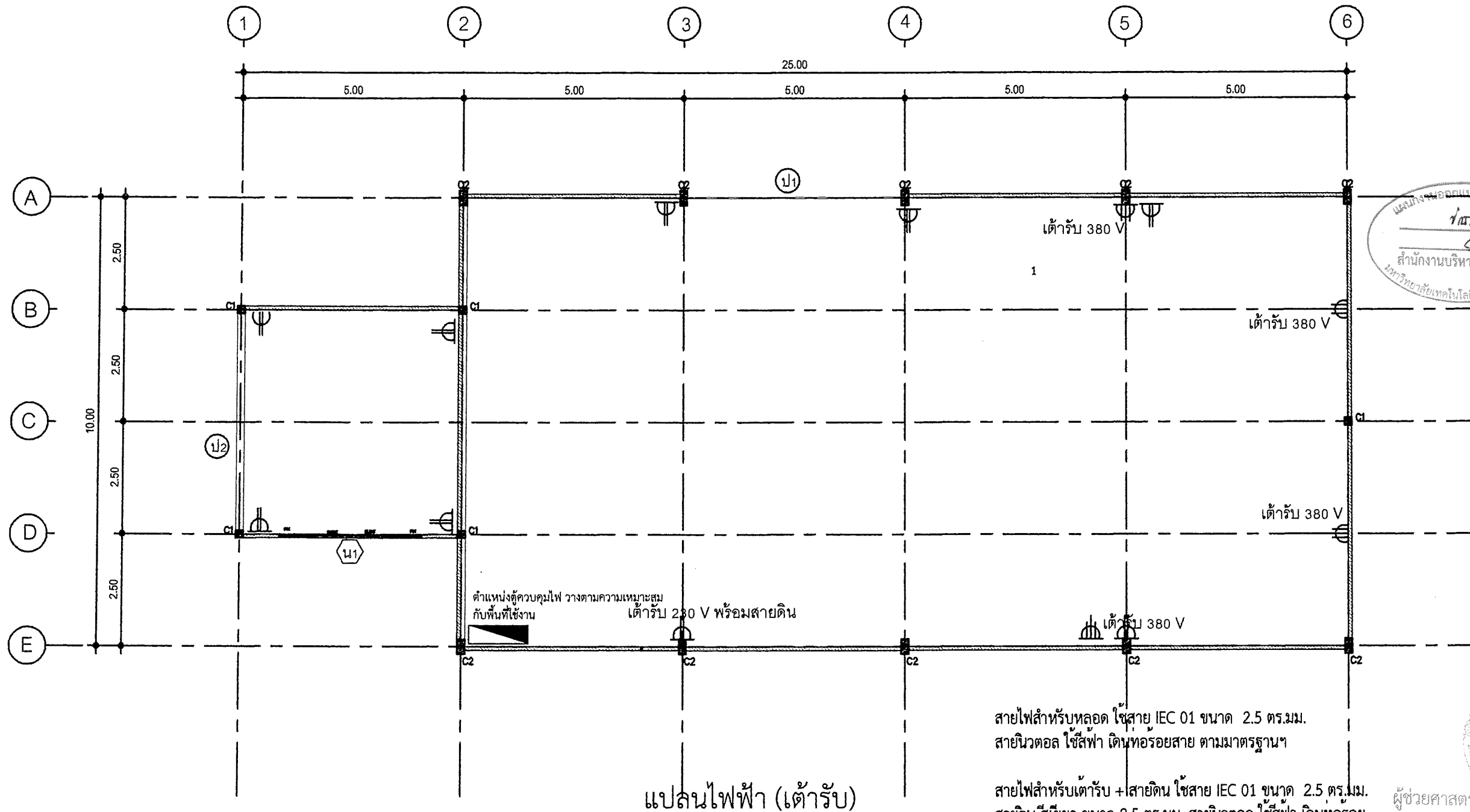
แปลนไฟแสงสว่าง
 มาตรฐาน 1: 100

สายไฟสำหรับหลอด ใช้สาย IEC 01 ขนาด 1.5 ตร.มม. (หลอด LED 16 W)
 สายนิวตอล ใช้สีฟ้า เดินทอรอยสาย ตามมาตรฐานฯ

สายไฟสำหรับหลอด ใช้สาย IEC 01 ขนาด 2.5 ตร.มม. (ไปหลอดไฮเบย์)
 สายนิวตอล ใช้สีฟ้า เดินทอรอยสาย ตามมาตรฐานฯ

ผู้ช่วยศาสตราจารย์ วิโรจน์ ลิ้มไขแสง
 อธิการบดีมหาวิทยาลัยเทคโนโลยีราชมงคลธัญบุรี

ชื่อโครงการ		โรงเรียนเก็บฟาง
สถานที่ก่อสร้าง		มหาวิทยาลัยเทคโนโลยีราชมงคลธัญบุรี วิทยาเขตสุรินทร์ ต. นอกเมือง อ. เมืองสุรินทร์ จ. สุรินทร์
สถาปนิก		น.ส. พรรณพุดกษา จระะ ภ-สถ. 18306
วิศวกรโยธา		ผศ. สอนรินทร์ เรืองปรัชญากุล 69212
วิศวกรไฟฟ้า		นายบุญยั้ง สิงห์เจริญ ฝฟท. 41998
ผู้ประมาณราคา		ผศ. สอนรินทร์ เรืองปรัชญากุล
เขียนแบบ		ผศ. สอนรินทร์ เรืองปรัชญากุล
ตรวจแบบ		รศ.ดร. สำเนาวัล เสาวกุล รองอธิการบดีประจำวิทยาเขตสุรินทร์
อนุมัติแบบ		
แสดงแบบ		แปลนไฟฟ้าแสงสว่าง
แบบแผนที่	จำนวนแบบ	
E-01	19/20	
มาตรฐาน		1: 100



- DB ตู้เมนบอร์ด พร้อมอุปกรณ์ตัดไฟ
- หลอดพร้อมโคมไฟ LED 16 วัตต์ โคมไฮเบย์ ชนิด LED 150 วัตต์
- เต้ารับ 230 V พร้อมสายดิน เต้ารับ 380 V พร้อมสายดิน
- S สวิตช์ไฟ

แปลนไฟฟ้า (เต้ารับ)

มาตราส่วน 1: 100

สายไฟสำหรับหลอด ใช้สาย IEC 01 ขนาด 2.5 ตร.มม.
สายนิวตอล ใช้สีฟ้า เดินทอร้อยสาย ตามมาตรฐานฯ

สายไฟสำหรับเต้ารับ + สายดิน ใช้สาย IEC 01 ขนาด 2.5 ตร.มม.
สายดิน สีเขียว ขนาด 2.5 ตร.มม. สายนิวตอล ใช้สีฟ้า เดินทอร้อยสาย ตามมาตรฐานฯ (สำหรับไฟ 230 V)

สายไฟสำหรับเต้ารับ + สายดิน ใช้สาย IEC 01 ขนาด 6 ตร.มม.
สายดิน สีเขียว ขนาด 4 ตร.มม. สายนิวตอล ใช้สีฟ้า เดินทอร้อยสาย ตามมาตรฐานฯ (สำหรับไฟ 380 V)

ท่อร้อยสายไฟ ใช้ท่อ PVC (สีขาว หรือ สีดำ) กล่องแยกสายพร้อมอุปกรณ์ประกอบอื่นๆ.
การตัดโค้ง จับยึดเป็นไปตามมาตรฐานการติดตั้ง ขนาดท่อร้อยสายให้เป็นไปตามข้อกำหนดฯ

แผนผังเพื่อมอบแบบสิ่งก่อสร้าง
ไฟระบบ.
สำนักงานบริหารสินทรัพย์
มหาวิทยาลัยเทคโนโลยีราชมงคลอีสาน

ชื่อโครงการ	โรงเรียนเก็บฟาง
สถานที่ก่อสร้าง	มหาวิทยาลัยเทคโนโลยีราชมงคลอีสาน วิทยาเขตสุรินทร์ ต. นอกเมือง อ. เมืองสุรินทร์ จ. สุรินทร์
สถาปนิก	น.ส. พรรณพุกษา จະระ ภา-สถ. 18306
วิศวกรโยธา	ผศ. สอนรินทร์ เรืองปรัชญากุล ภย.69212
วิศวกรไฟฟ้า	นายบุญยัง สิงห์เจริญ ภพท. 41998
ผู้ประมาณราคา	ผศ. สอนรินทร์ เรืองปรัชญากุล
เขียนแบบ	ผศ. สอนรินทร์ เรืองปรัชญากุล
ตรวจแบบ	รศ.ดร. สำเนา ภาวกุล รองอธิการบดีประจำวิทยาเขตสุรินทร์
อนุมัติแบบ	อ. นุมนิตแบบ
แสดงแบบ	ผู้ช่วยศาสตราจารย์ วิจารณ์ ลิ้มใจแสง อธิการบดีมหาวิทยาลัยเทคโนโลยีราชมงคลอีสาน
แปลนไฟฟ้ากำลัง	
แบบแผ่นที่	จำนวนแบบ
E-02	20/20
มาตราส่วน 1: 100	